



Perspektive Süd



Perspektive Ost



Perspektive Nord



Perspektive West

Rhomberg Bau  
Haus der Zukunft, Feldkirch Egelseestrasse

1. Ausgangssituation

Wohnen und Leben ist vor dem Hintergrund sich stark verändernder sozialpsychologischer und demographischer Rahmenbedingungen und Notwendigkeiten neu zu definieren. Bei einem nachhaltigen Baukonzept geht es mehr und mehr um die Integration ökonomischer, ökologischer und vor allem sozialer Komponenten sowie um die Integration individuell gesundheitliche Aspekte in einem ganzheitlichen und ausgewogenen Zusammenspiel damit wir Menschen optimal auf die zukünftige Anforderungen vorbereitet sind.

2. Bewusstes Planen

Im Vordergrund von inkl. wohnen stehen der Mensch, sein Lebenszyklus und das Prinzip der Nachhaltigkeit als realer Wertanspruch. Durch das bewusste Einbeziehen der künftigen Eigentümer in die Gestaltung ihres Wohnraums ist damit ein logischer Teil von inkl. wohnen - modulare Architektur und flexible Baukonstruktion für mehrgeschossige Wohnbauten gewährleistet. Damit entstehen die wesentlichen Voraussetzungen für den individuellen Gestaltungsspielraum.

3. Umsetzung - Flexibel und veränderbar

inkl. wohnen Feldkirch Egelseestrasse bietet im Gegensatz zu herkömmlichen Bauweisen im mehrgeschossigen Wohnbau konstruktive und organisatorische Strukturen, die eine bedarfsorientierte Grundriss- und Innenraumgestaltung möglich machen. Von großzügiger Offenheit bis zu uneinsehbaren Rückzugsräumen, von speziellen gebäudetechnischen Einrichtungen wie Installationssäulen und Belüftungszonen bis zur detailgestalterischen Ausführung der Terrassen, Laubengänge und Innenhöfe.

Es geht um ein durchgängiges und wirtschaftlich durchführbares Konzept, welches die Nutzungsflexibilität ebenso garantiert wie praktikable nachträgliche Veränderungsmöglichkeiten, beispielsweise das Trennen, Öffnen oder Zusammenlegen von Wohneinheiten. Die Wohnung begleitet somit den Bewohner in seinem Lebenszyklus und kann sich an die sich ändernden Wohnbedürfnisse anpassen.

Die Wohnungsgeschosse des „Wohnparks Egelseestrasse Feldkirch“ sind in einer Stahlbeton- Skelettbauweise geplant. Die tragenden Hauptbauteile bestehen aus Stahlbetonstützen und einer Stahlbeton- Flachdecke. Dies ermöglicht eine maximale Flexibilität bei der Gestaltung der Innenräume, da sämtliche Innenwände keine statische Funktion erfüllen müssen und somit an beliebiger Stelle positioniert werden können. Diese Konstruktion auch der nichttragenden Wohnungstrennwände ermöglicht die Zusammenlegung angrenzender Wohnungen. Insbesondere im Bereich der Zweizimmer- und Dreizimmerwohnungen im EG, 1.OG und 2.OG können Wohneinheiten nach Bedarf in unterschiedliche Wohnungsgrößen unterteilt werden. Die Außenwände sind als nichttragende, vorgefertigte Holzelemente errichtet.

5. inkl. wohnen

Im Projekt Wohnpark Egelseestrasse Feldkirch soll das Bewusste Planen bei mehreren Wohneinheiten durchgeführt werden. Die Dachgeschosswohnungen mit den atriumsartigen Innenhöfen sind besonders gut für eine individuelle Grundrissplanung geeignet. Auf Basis der Regelgrundriss ergeben sich für den Kunden Minder- oder Mehrkosten, je nach dem ob weniger oder mehr Zwischenwände geplant werden. Damit erhalten die zukünftigen Bewohner schon sehr früh eine umfassende Vorstellung über ihre zukünftige Wohnung.

6. Architekturkonzept

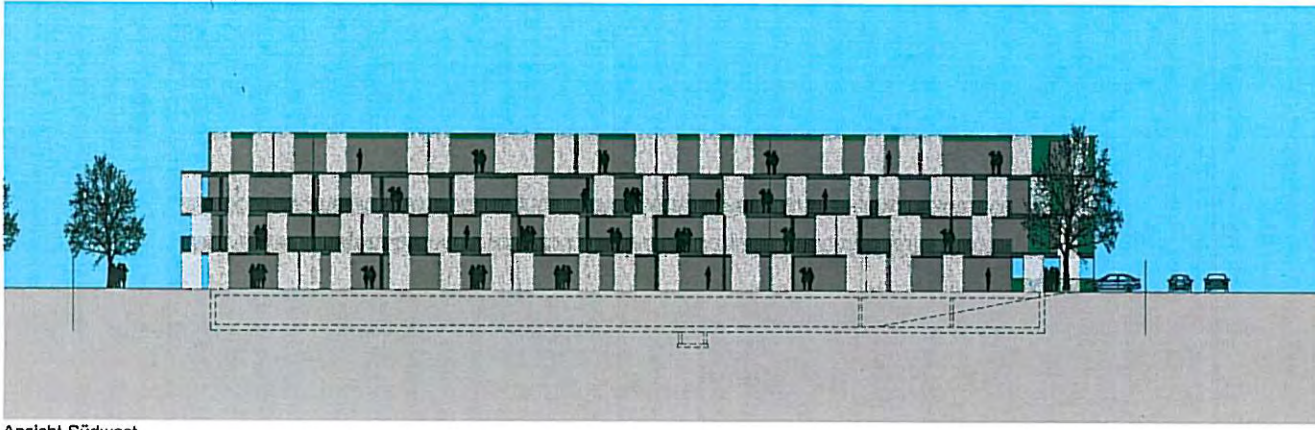
Der Wohnpark Egelseestrasse Feldkirch möchte die individuellen Qualitäten eines Einfamilienhauses auf Geschosebenen umsetzen. Die besondere Qualität der Baukörpergestaltung soll darin bestehen, dass bei maximaler Veränderbarkeit im Grundriss und den dafür erforderlichen formalen und technischen Voraussetzungen, das Gesamterscheinungsbild des Wohnparks ästhetisch und formal einheitlich wirkt.

Die geknickten, modellierten Baukörperformen entstehen aus einem Zusammenspiel von Besonnung, Städtebau und Geomantie. Die Positionierung des Baukörpers, die Anordnung der Geschosse, die großzügigen Terrassen mit den Blickrichtungen nach Süden und Westen und die Dachgeschosswohnungen mit den Innenhöfen geben dem Wohnpark Egelseestrasse einen unverwechselbaren Charakter von Wohnräumen in Beziehung zum Zentrum Tosters, zum nordwestlichen Hangrücken und zum südseitigen Landschaftsraum.

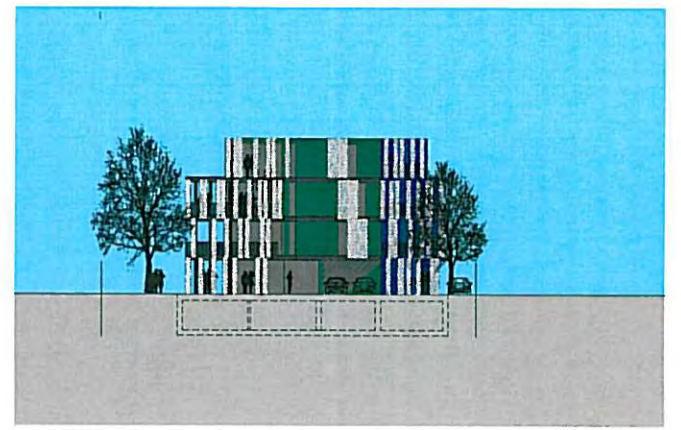
Die freie Formgebung, die flexibel gestaltbaren Grundrisse und die individuelle und persönliche Planungsberatung ermöglichen sowohl für die Innenräume, Terrassen, und Innenhöfe als auch für die Außenräume und für die Laubengänge spannende Raumqualitäten.



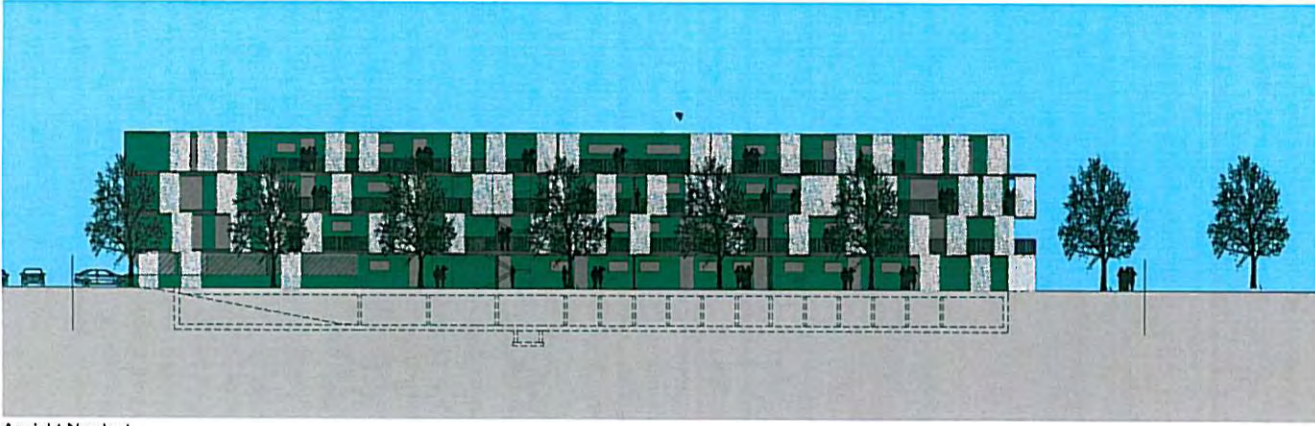
Lageplan



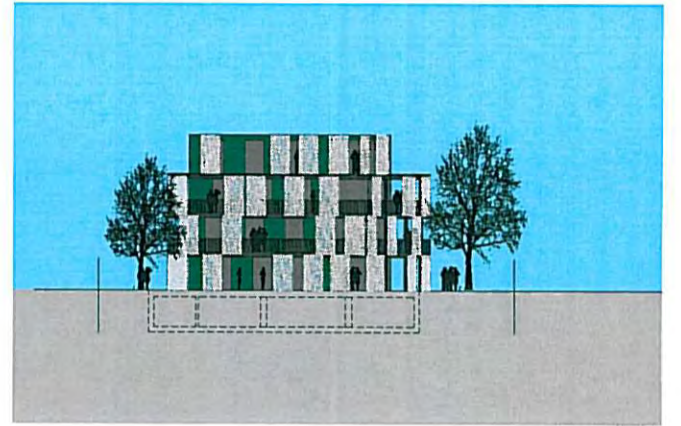
Ansicht Südwest



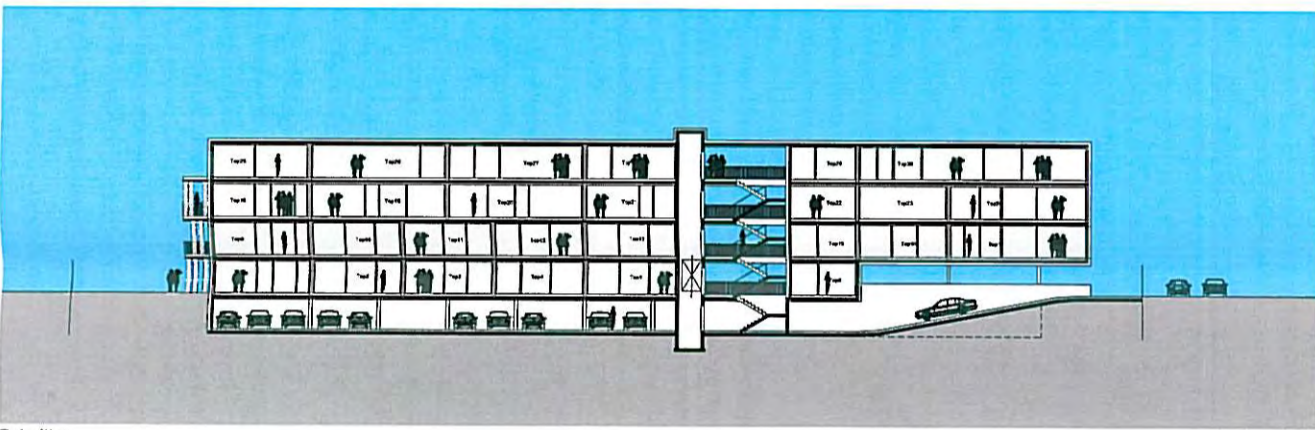
Ansicht Nordwest



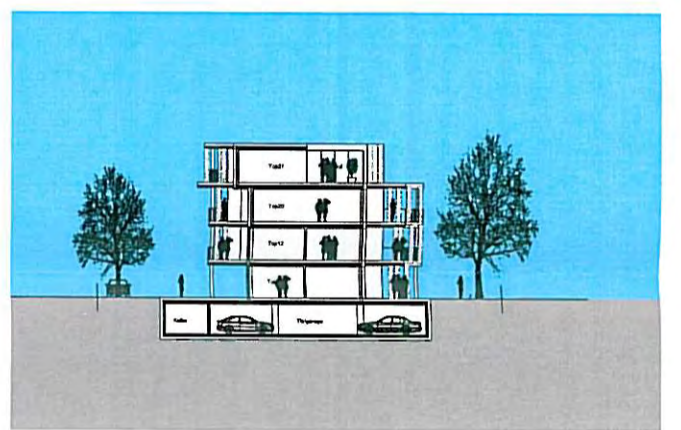
Ansicht Nordost



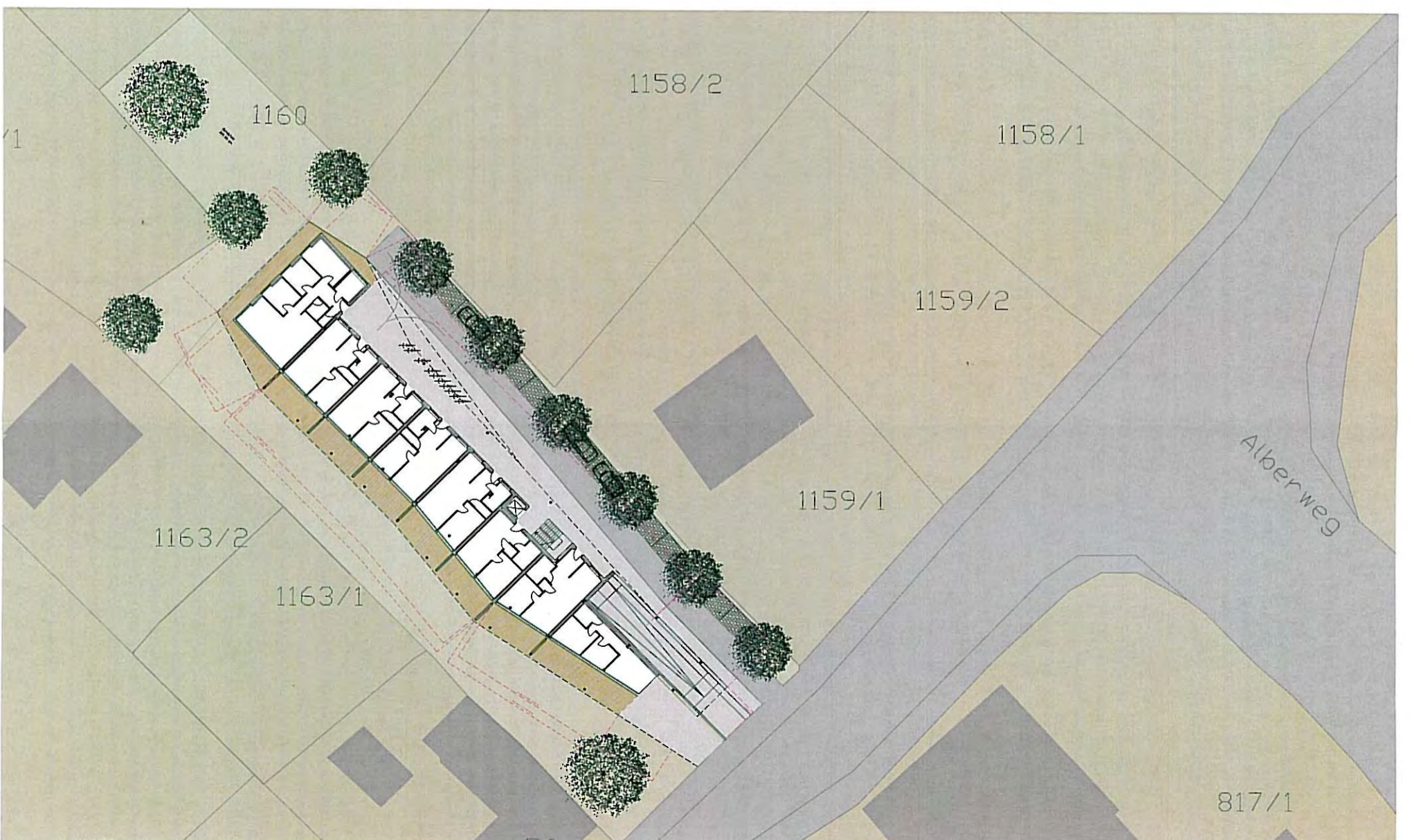
Ansicht Südost



Schnitte



Schnitte



Erdgeschoss/ Aussenanlage

3. Obergeschoss

2. Obergeschoss

1. Obergeschoss

Erdgeschoss

Kellergeschoss

