



Architekt DI Helmut Küess  
Dreieckplatz 6 6900 Drogenz  
T 00574 42840 F 428454  
buero @ architektur-kuess.at  
Mitarbeit: Igm Küess Gruber Mayr

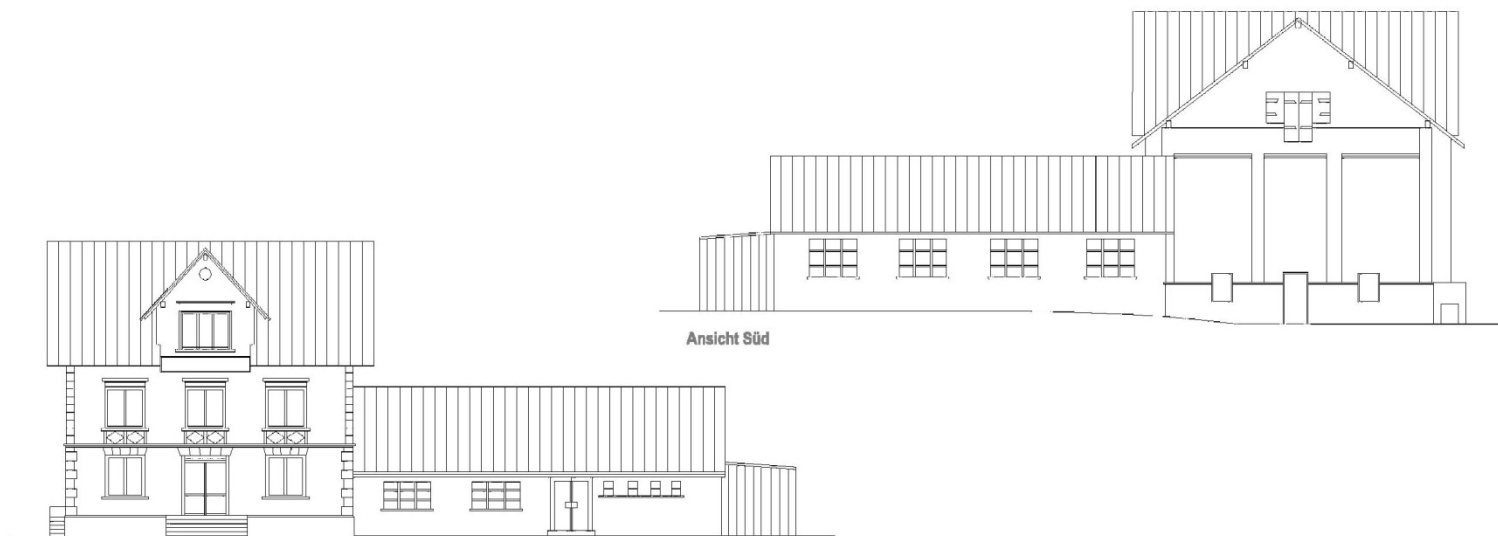
Datum: 21.11.2006  
Datei: VE-vh lautrach.pdf



Inhalt:

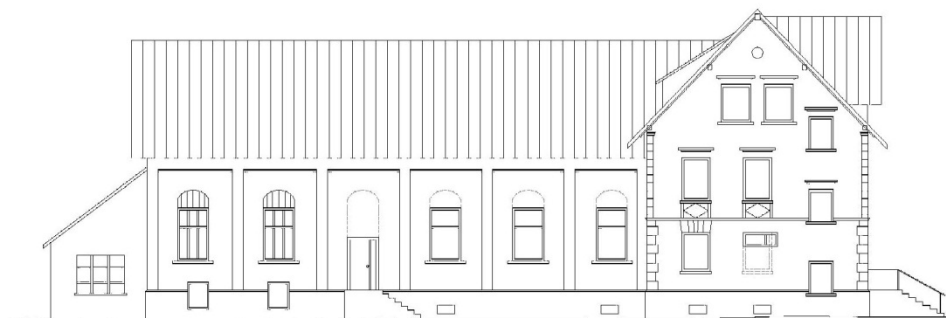
Ansichten Bestand

M 1:200

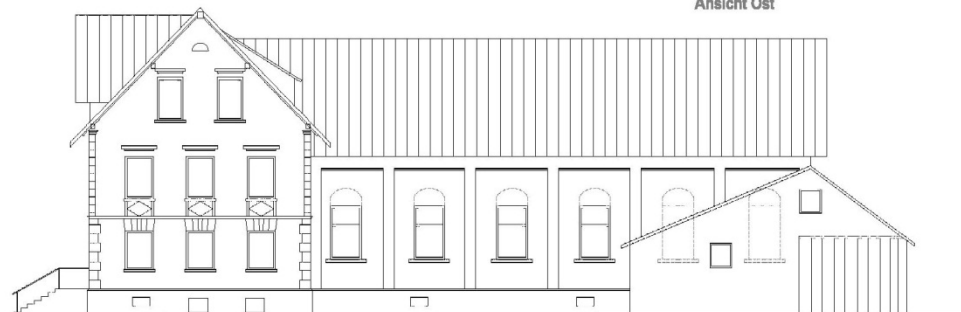


Ansicht Süd

Ansicht Nord



Ansicht Ost



Ansicht West

0 2 4 6 m

Architekt DI Helmut Kuëss  
Ehregutplatz 8 6900 Bregenz  
T 05574 42845 F 42845-4  
buero @ architektur-kuess.at  
Mitarbeit: kgm Kuëss Gruber Mayr

Datum: 21.11.2006  
Datei: VE-vh\_lauterach.pdf



G 09

Inhalt:

Querschnitt Bestand

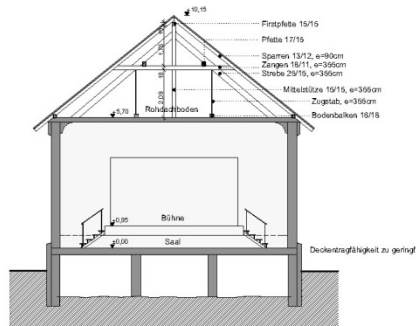
Konzept :

Querschnitt Saal

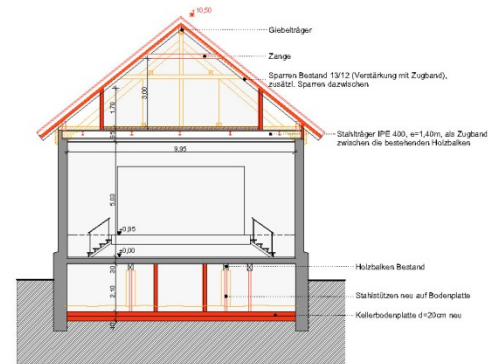
Querschnitt Kopfbau

Längsschnitt

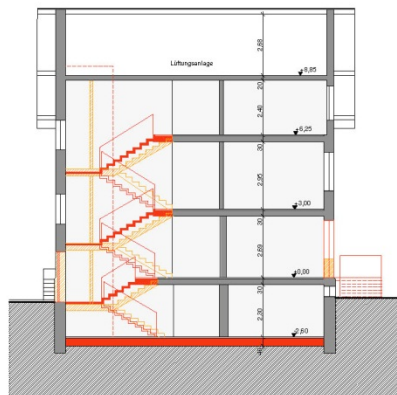
M 1:200



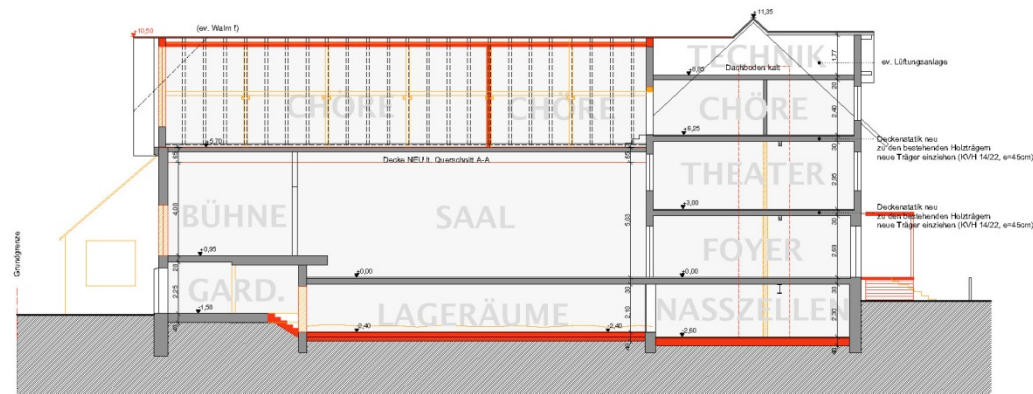
Bestand



Querschnitt A-A (Saal)



Querschnitt C-C (Kopfbau)



Längsschnitt B-B

erforderlicher Grenzabstand derzeit schon unterschritten!  
(ca. 6,80 m derzeit erforderlich, ca. 6,00 m derzeit vorhanden)  
erforderlicher Grenzabstand NEU ca. 7,30 m

> Vorschlag Abwalmung des Giebels oder Einigung mit Nachbarn!

Architekt DI Helmut Kuëss  
Ehregutplatz 8 6900 Bregenz  
T 05574 42845 F 42845-4  
buero @ architektur-kuess.at  
Mitarbeit: kgm Kuëss Gruber Mayr

Datum: 21.11.2006

Datei: VE-vh lauterach.pdf



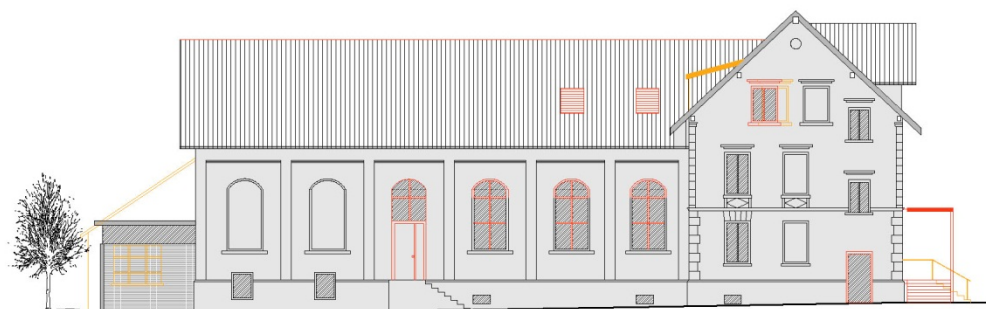
K 15

Inhalt:

Ansichten Konzept  
M 1:200



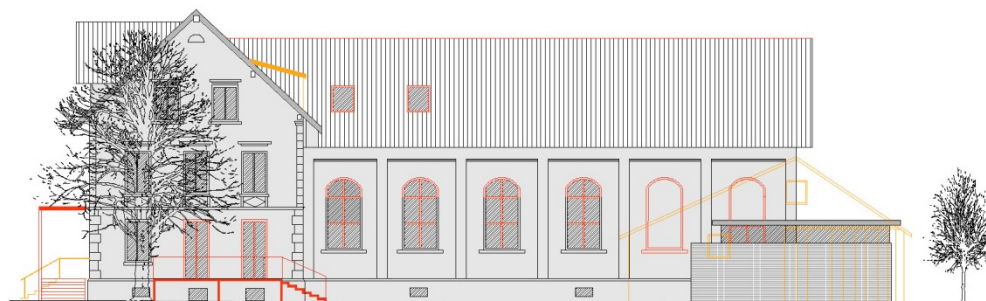
Ansicht Nord



Ansicht Ost



Ansicht Süd



Ansicht West

Architekt DI Helmut Kuëss  
Ehregutplatz 8 6900 Bregenz  
T 05574 42845 F 42845-4  
buero @ architektur-kuess.at  
Mitarbeit: kgm Kuëss Gruber Mayr

Datum: 21.11.2006  
Datei: VE-vh lauterach.pdf



K 16