

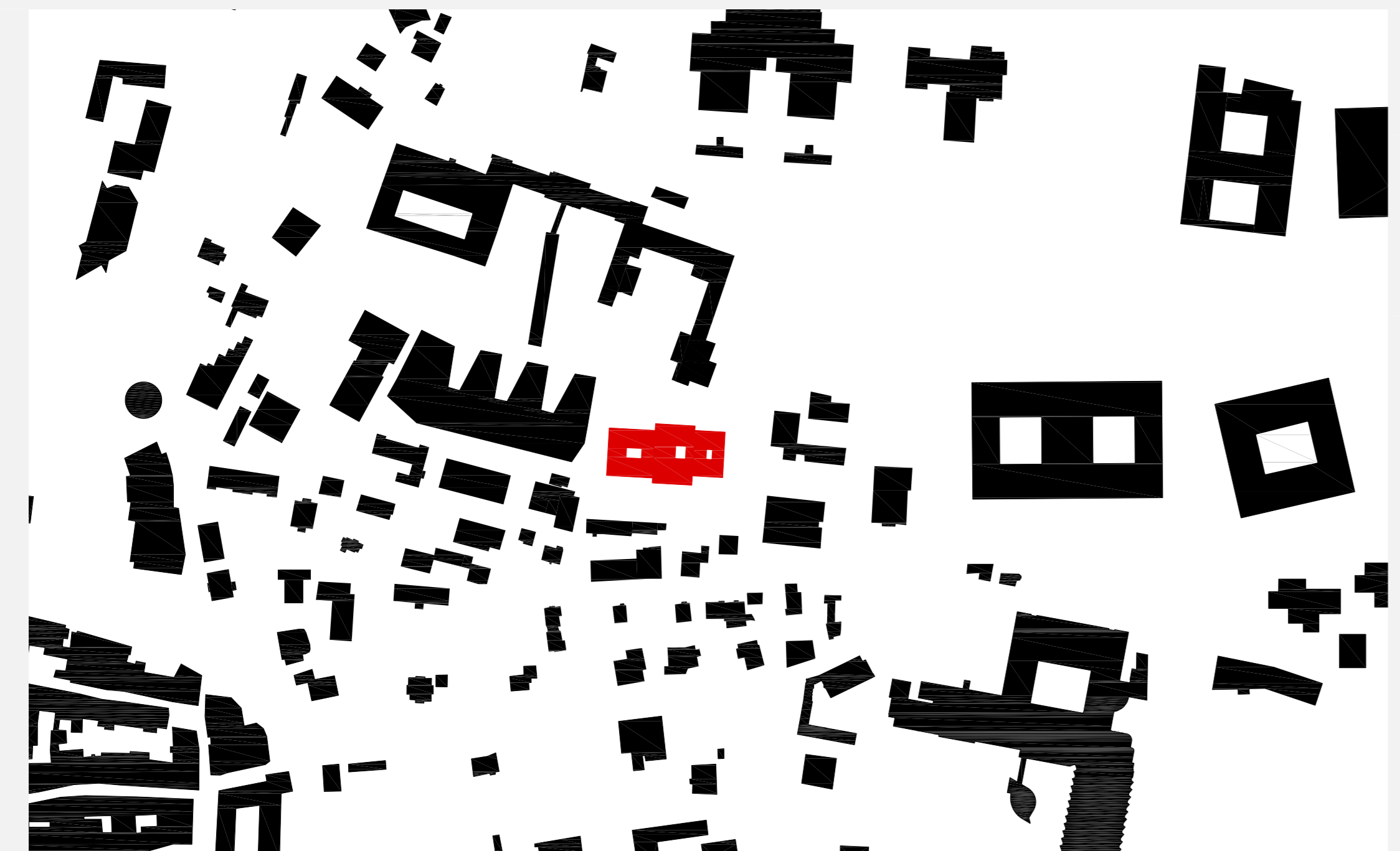
Lageplan 1:1000

ORT
Der besondere Ort impliziert einen Ansatz, der einerseits eine adäquate Aussage zur besonderen Nutzung trifft und andererseits Integration in das gesamte Umfeld bietet.

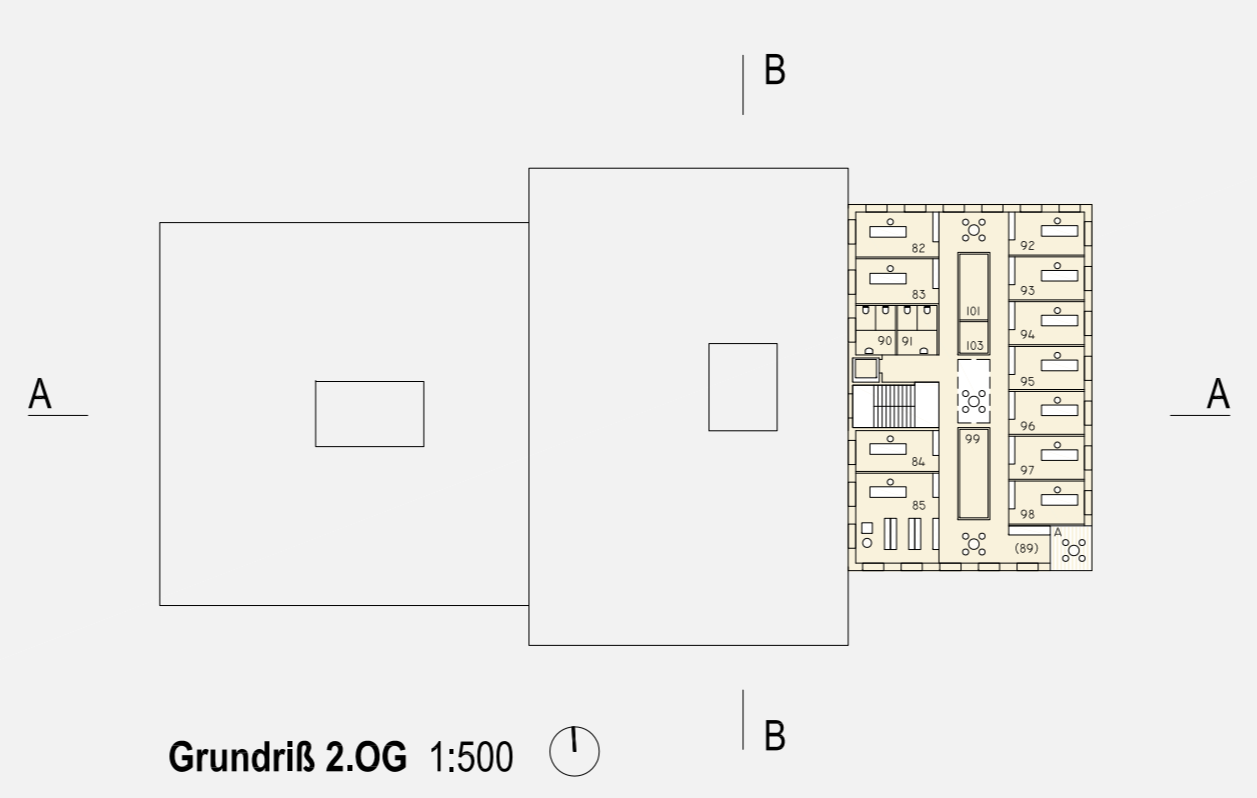
ERSCHLIESSUNG
Der ehemalige Park sollte sowohl für die Allgemeinheit als auch für das Hospiz-Zentrum spürbar sein. Die vorgeschlagene öffentliche Durchwegung erlaubt eine Querung des Parks ohne die Intimität des Hauses allzu sehr zu stören.

TYPOLOGIE
Innenräumlich sind durch Lichthöfe mehrere Zonen des Rückzuges und Zonen der Kommunikation definiert. Im Erdgeschoss sind die Bereiche „Mobile Pflege“ und „Tageshospiz“ über einen großzügigen Mittelbereich erschlossen.

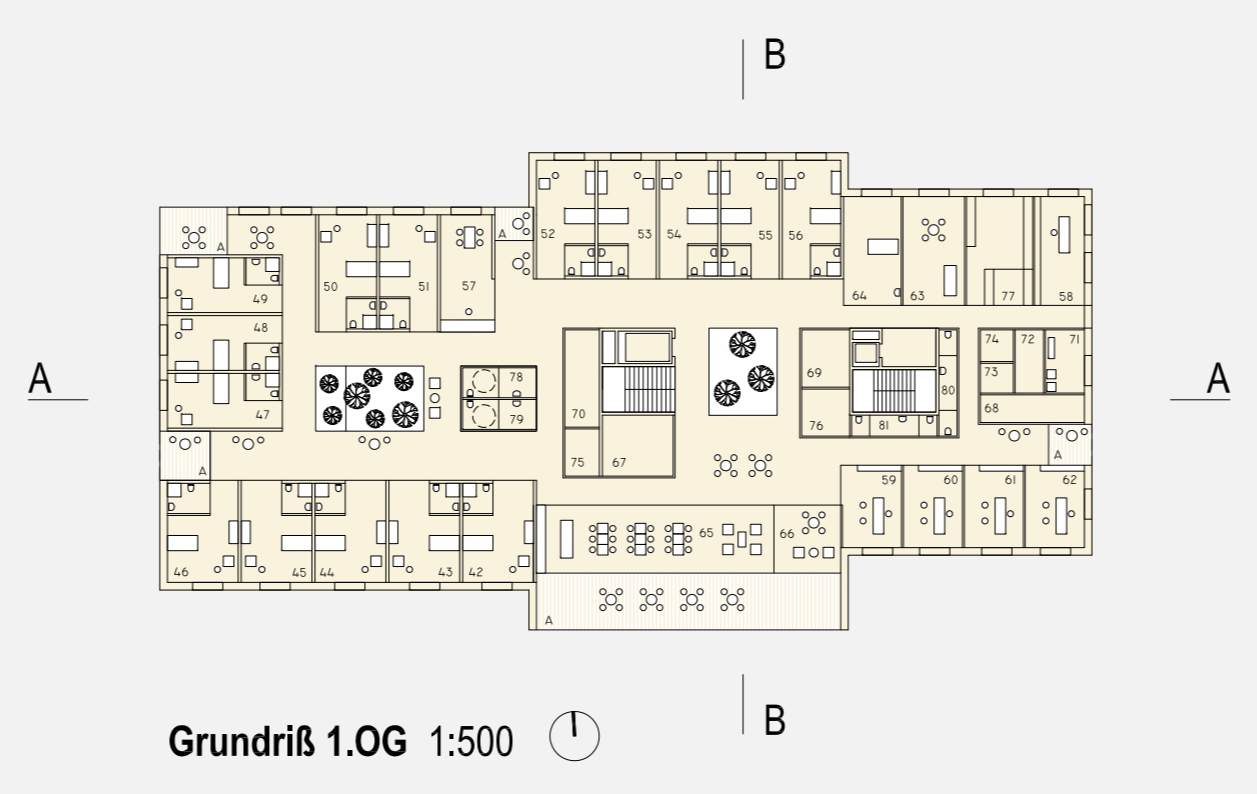
GESTALTUNG
Das Gebäude soll in Mischbauweise ausgeführt werden. Ein Stahlbetonskelett nimmt alle tragenden Bauteile auf, die Außenwände werden als vorgefertigte Holz-Tafel-Elemente eingesetzt.



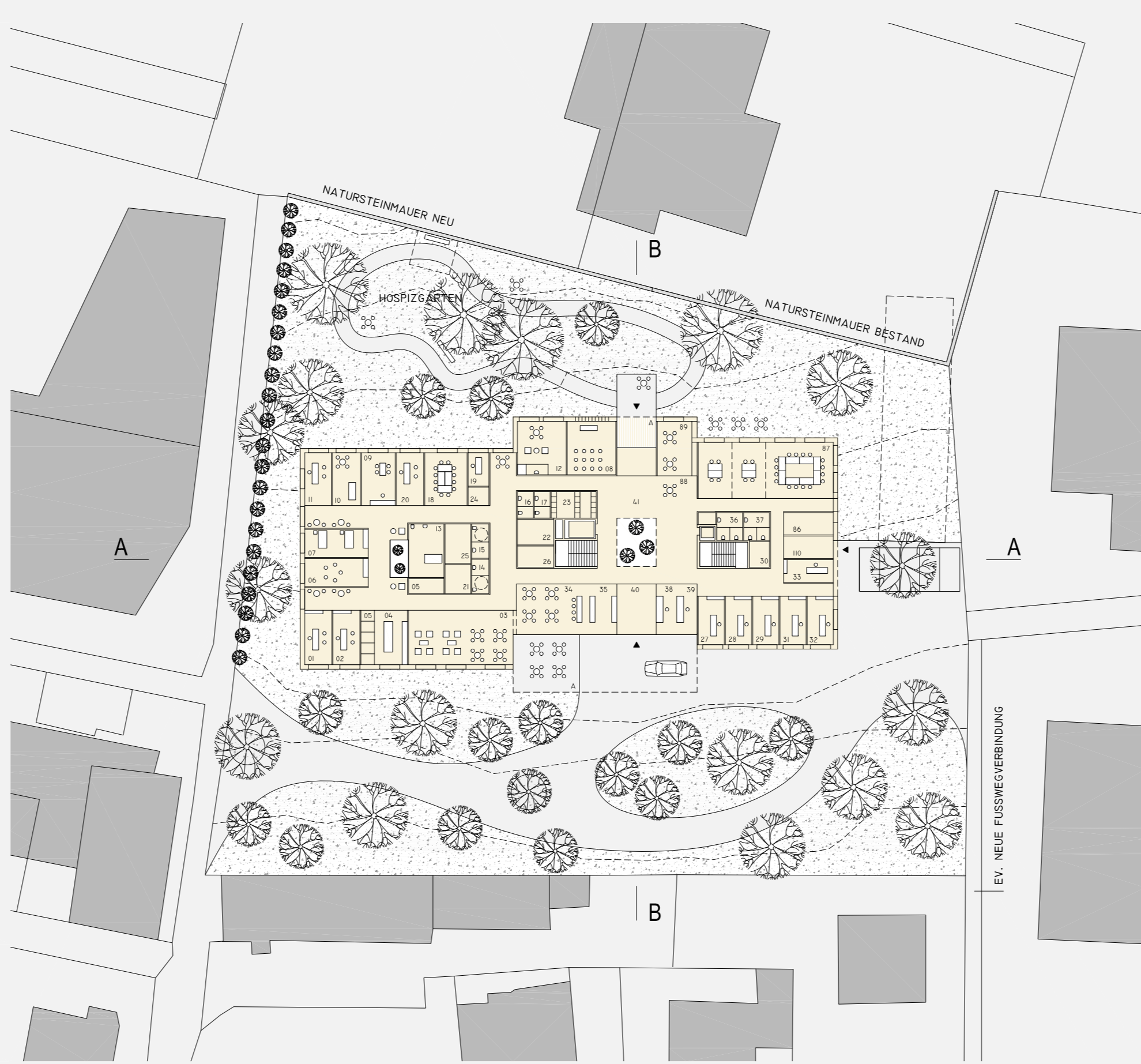
Schwarzplan



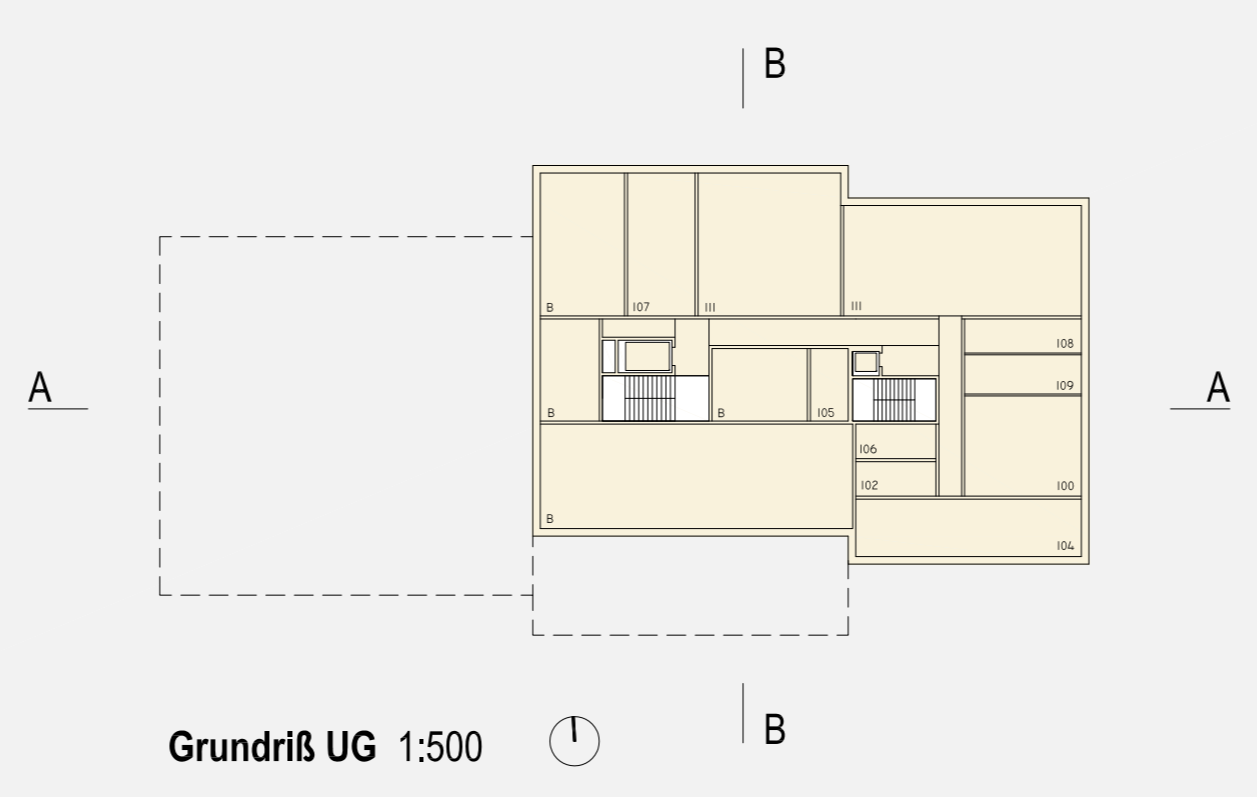
Grundriß 2.OG 1:500



Grundriß 1.OG 1:500



Grundriß EG 1:500



Grundriß UG 1:500

- Tageshospiz/Ambulanz
01 Leitungsbüro 19 m2
02 Leitungsbüro 19 m2
03 Aufenthaltsbereich mit Ruheraum 76 m2
04 Küche 24 m2
05 Lager / Kühlraum 17 m2
06 Bewegungsraum / Therapie 24 m2
07 Bettenraum 24 m2
08 Kapelle 34 m2
09 Pflegestützpunkt 24 m2
10 Behandlungsräume / Ambulanz 20 m2
11 Arztzimmer 19 m2
12 Ruheraum Mitarbeiter 34 m2
13 Pflegebad / beh. gerechtes WC 25 m2
14 Patienten-WC 8 m2
15 Patienten-WC 8 m2
16 Mitarbeiter-WC 6 m2
17 Mitarbeiter-WC 6 m2
18 Besprechungsraum 30 m2
19 Büroraum 10 m2
20 Beratung Kinderhospiz 19 m2
21 Wäscheraum rein 10 m2
22 Lager- und Geräteraum 13 m2
23 Umkleide Mitarbeiter 16 m2
24 Spülraum 5 m2
25 Wäscheraum unrein / Putzmittel 13 m2
26 Technikraum 10 m2

- Mobiles Palliativteam, Cafe
27 Mobiles Team 17 m2
28 Mobiles Team 17 m2
29 Leitung Mobiles Team 7 m2
30 Lager 7 m2
31 Koordinator, ehrenamtl. Hospizteam 17 m2
32 Koordinator, ehrenamtl. Hospizteam 17 m2
33 Koordinator, ehrenamtl. Hospizteam 17 m2
34 Cafe 47 m2
35 Garderobe 18 m2
36 Öffentliches WC 10 m2
37 Öffentliches WC 10 m2
38 Empfang 14 m2
39 Empfang 14 m2
40 Windfang 26 m2
41 Foyer 110 m2

- Hospiz- und Palliativstation
42 Einzelzimmer 31 m2
43 Einzelzimmer 31 m2
44 Einzelzimmer 31 m2
45 Einzelzimmer 31 m2
46 Einzelzimmer 31 m2
47 Einzelzimmer 31 m2
48 Einzelzimmer 28 m2
49 Einzelzimmer 28 m2
50 Einzelzimmer 30 m2
51 Einzelzimmer 30 m2
52 Einzelzimmer 30 m2
53 Einzelzimmer 30 m2
54 Einzelzimmer 30 m2
55 Einzelzimmer 30 m2
56 Einzelzimmer 30 m2
57 Pflegestützpunkt 27 m2
58 Aufenthaltsraum / Medikamentendepot 24 m2
59 Büro/Empfang und Besprechung 21 m2
60 Büro/Empfang und Besprechung 21 m2
61 Büro/Empfang und Besprechung 21 m2
62 Büro/Empfang und Besprechung 21 m2
63 Mehrzweckraum 29 m2
64 Pflegebad 27 m2
65 Aufenthaltsraum/Wohnküche 71 m2
66 Raucherzimmer 20 m2
67 Lagerraum 19 m2
68 Lagerraum 13 m2
69 Lagerraum 12 m2
70 Lagerraum 15 m2
71 Wasch- und Bügelraum 11 m2
72 Reinwaschschleier 8 m2
73 Fäkalenspülraum 5 m2
74 Fäkalenspülraum 5 m2
75 Putzraum 7 m2
76 Technikraum 11 m2
77 Personalumkleide 32 m2
78 WC-Anlage Patienten 10 m2
79 WC-Anlage Patienten 10 m2
80 WC-Anlage Mitarbeiter 8 m2
81 WC-Anlage Mitarbeiter 8 m2

- Bildung und Verwaltung
82 Bildungsakademie Büro 16 m2
83 Bildungsakademie Büro 16 m2
84 Bildungsakademie Büro 15 m2
85 Büro und Bücherei 33 m2
86 Bildungsakademie Lager 15 m2
87 Sitzung-, Semin- und Schulungsräume 100 m2
88 Foyer 32 m2
89 Teeküche 27 m2
90 WC-Anlage 9 m2
91 WC-Anlage 9 m2
92 Leitung und Verwaltung Büro 14 m2
93 Leitung und Verwaltung Büro 14 m2
94 Leitung und Verwaltung Büro 14 m2
95 Leitung und Verwaltung Büro 14 m2
96 Leitung und Verwaltung Büro 14 m2
97 Leitung und Verwaltung Büro 14 m2
98 Leitung und Verwaltung Büro 14 m2
99 Leitung und Verwaltung Lager 11 m2
100 Technikraum 51 m2
101 Technikraum 8 m2
102 Technikraum 12 m2
103 Putzraum 4 m2

- Haustechnik und sonstige Nutzflächen
104 Archiv 57 m2
105 Serverraum 12 m2
106 Schmutzwäschelager 12 m2
107 Lagerraum 42 m2
108 Wirtschaftsdusche 17 m2
109 Hausmeisteraum 20 m2
110 Müllraum 15 m2
111 Technik 203 m2

A Terrassenflächen gedeckt
B ev. Reservflächen UG



Ansicht Ost 1:500



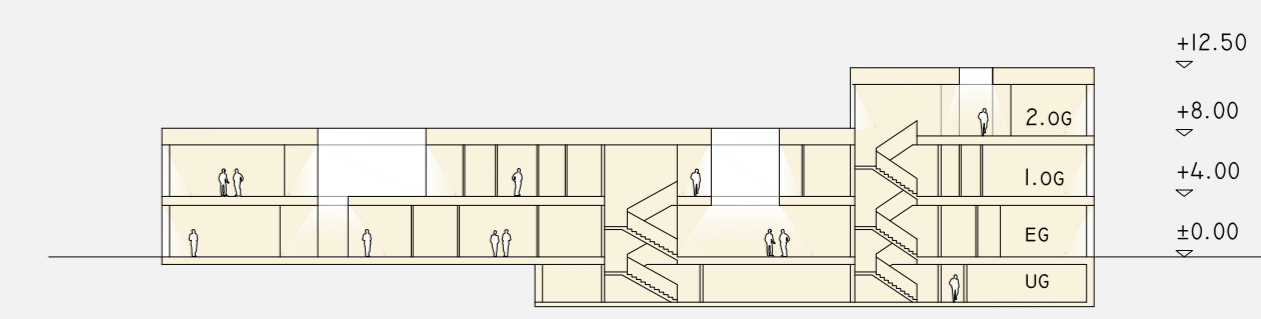
Ansicht West 1:500



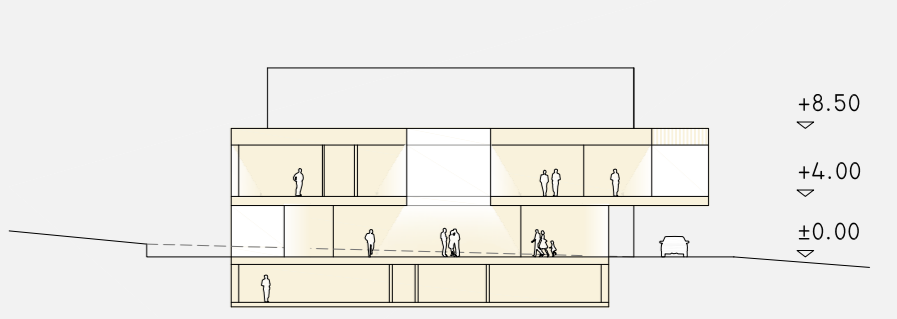
Ansicht Nord 1:500



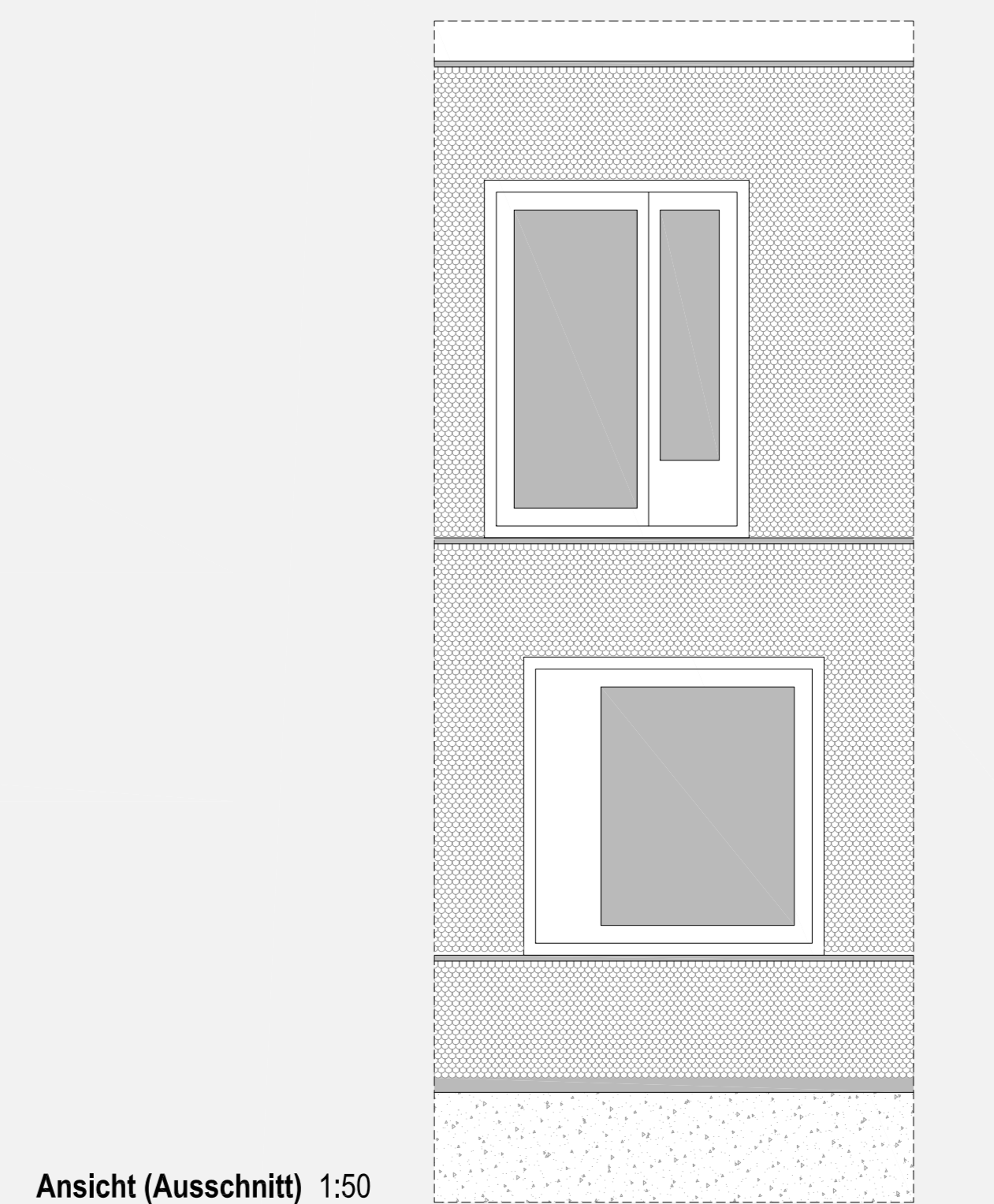
Ansicht Süd 1:500



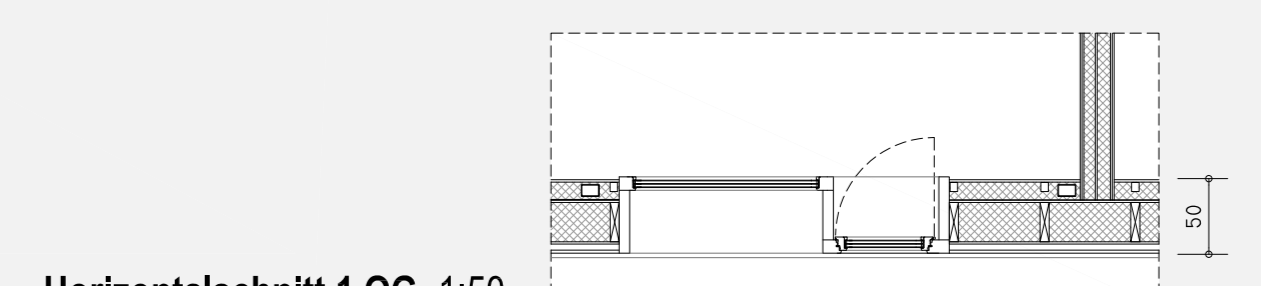
Schnitt A-A 1:500



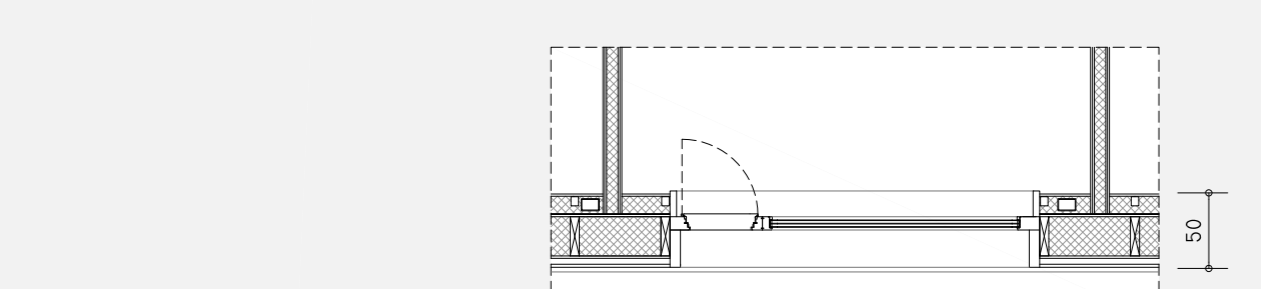
Schnitt B-B 1:500



Fassadenschnitt 1:50



Horizontalschnitt 1.OG 1:50



Horizontalschnitt EG 1:50

- Außenwand
HOLZ EINGESCHICHTPLATTE SPLINTFREI 2,0 CH
MINERALWOLLEBAU 2,0 CH
DAMPFBREMSE 0,0 CH
OSB-PLATTE 1,5 CH
MINERALWOLLEFREIWEIWEK 20,0 CH
WINDSCHUTZBLECH 1,5 CH
UK VERTIKAL/UNTERLEITUNG 3,0 CH
RANGSCHINGELN 2,0 CH
RANGSCHINGELN HOLZ TAUCHLACKERT 2,0 CH
GESAMT 50,0 CH