

STUDIE HOCHHAUS BAHNHOF INNSBRUCK

STANDORTBEGUTACHTUNG

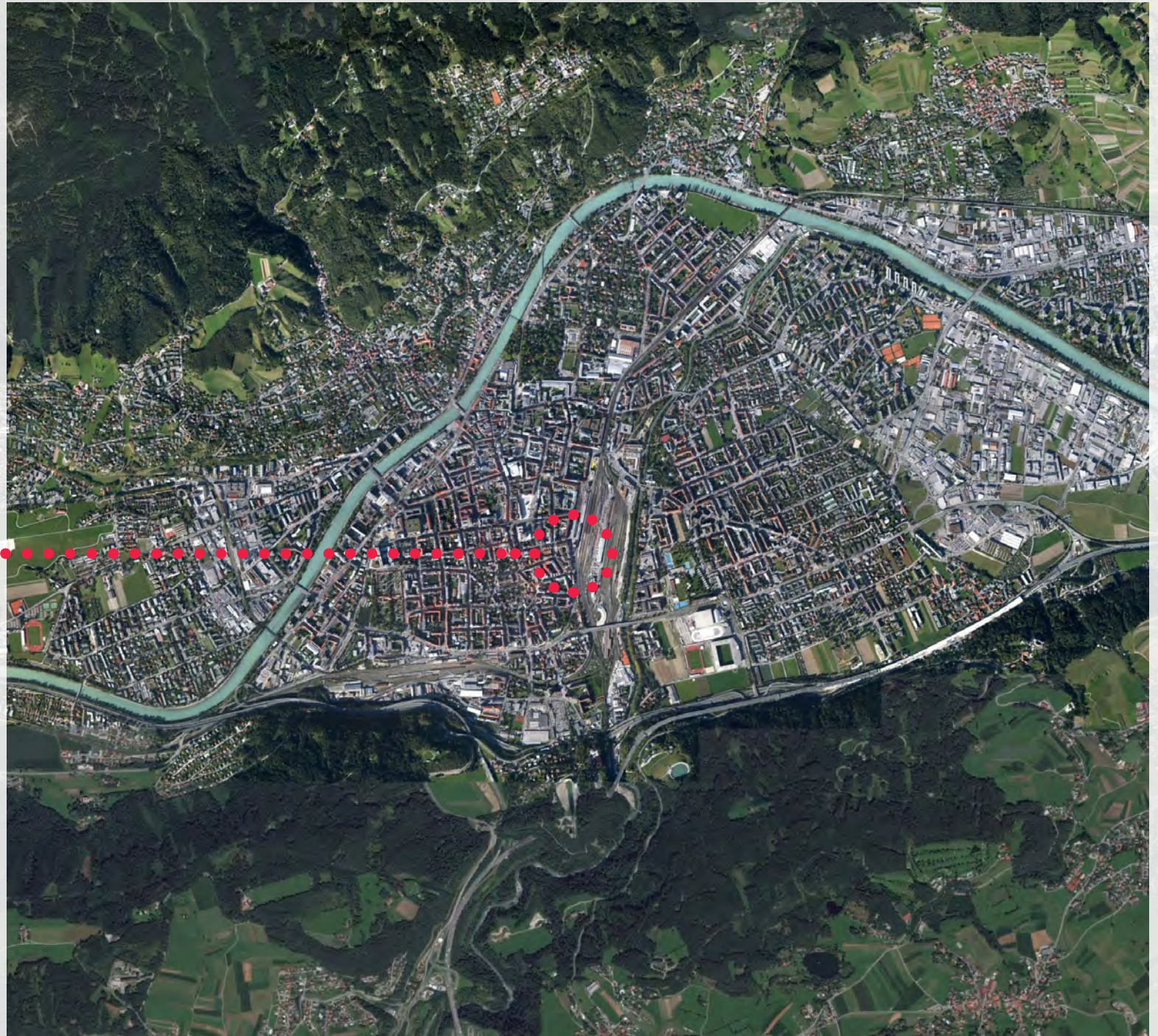
TESTENTWÜRFE

KOMMENTIERUNG STUDIE
SCHNEIDER SCHUHMACHER

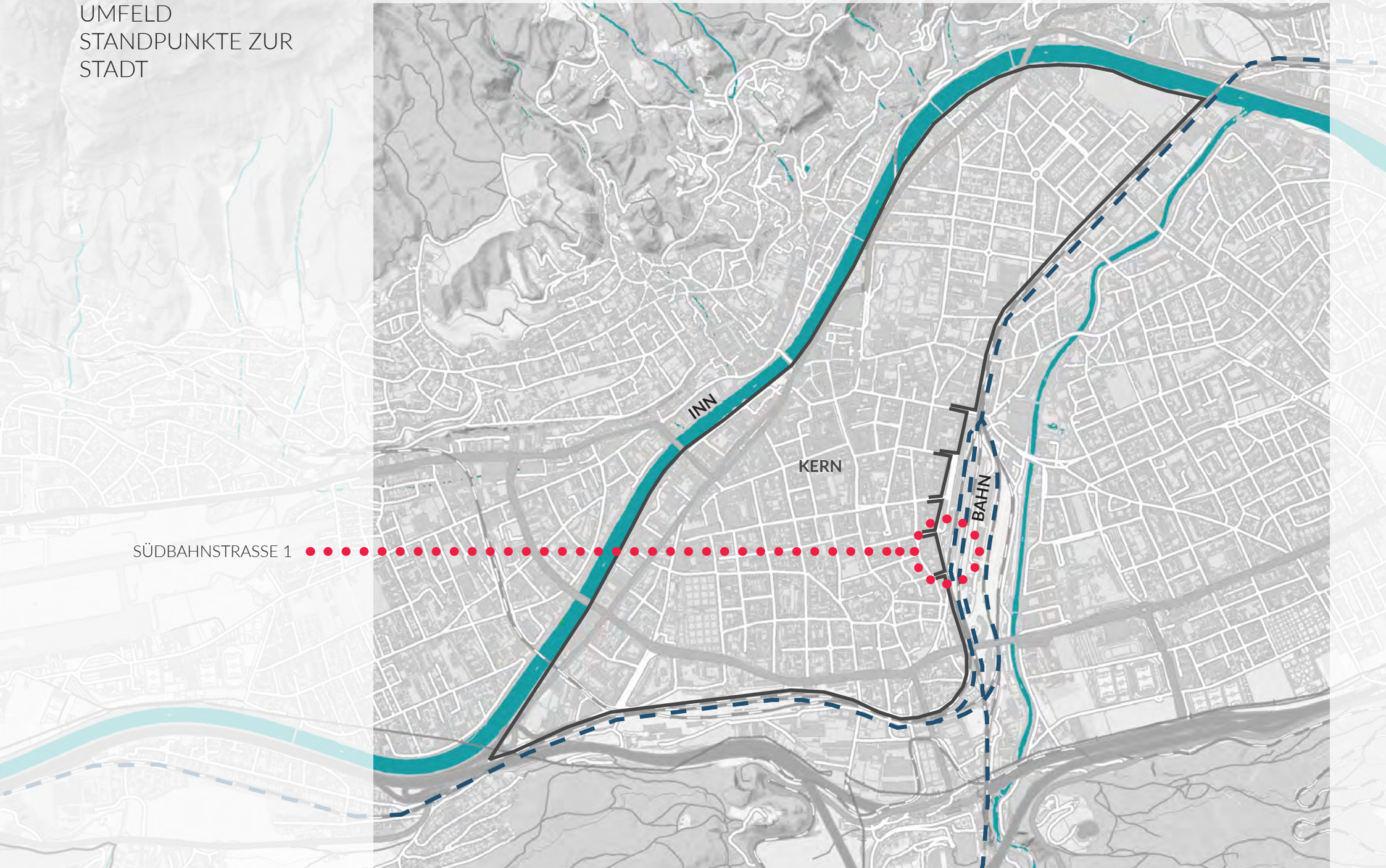
EMPFEHLUNG UND
RAHMENBEDINGUNG FÜR
WETTBEWERB

ABSCHLUSS 30.11.2016

ARGE ARCHITEKTEN
RIEPL RIEPL + KUËSS
LINZ BREGENZ



UMFELD
STANDPUNKTE ZUR
STADT



SÜDBAHNSTRASSE 1

INN

KERN

BAHN