



Ansicht Süd 1:200

Die städtebauliche/ortsbauliche Situation ist einerseits durch die flächige, für Lustenau typische Einfamilienhausstruktur geprägt und andererseits durch den sehr kräftigen Maßstabssprung der Handelsakademie in zweiter Bautiefe.

Das Volumen des neuen Feuerwehrhauses ist in der baulichen Höhenentwicklung gestaffelt und soll durch seine Proportionen zwischen den bestehenden Volumina vermitteln.

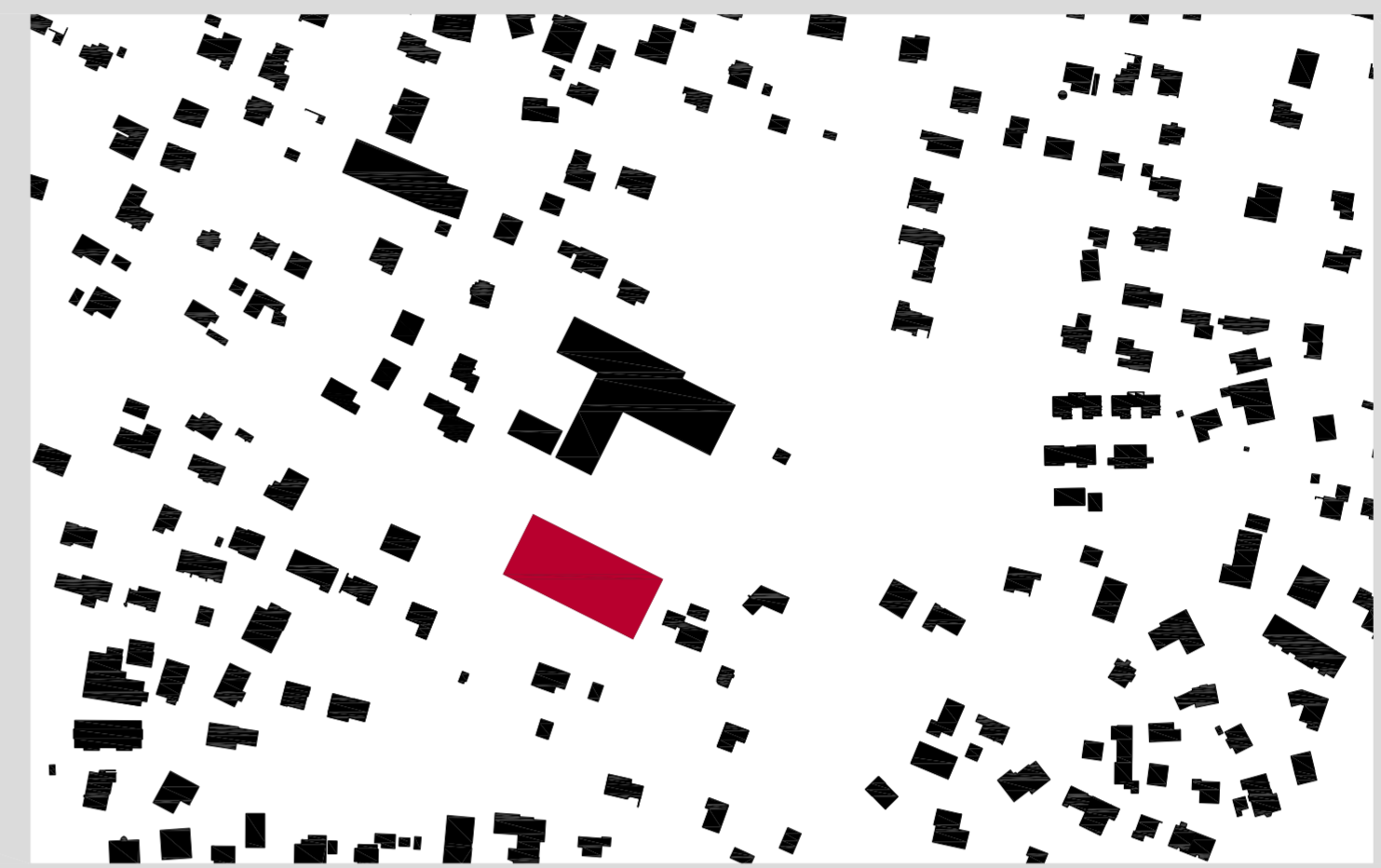
Durch die Integration des Schlauchturmes in das Gebäudevolumen entsteht ein ruhiger und zurückhaltender Baukörper, der aber auch durch die punktuelle Höhenentwicklung an der Neudorfstraße eine Landmarke setzt, und somit auf die öffentlichen Gebäude im Quartier verweist.

Das Gebäude wird in einen zweigeschößigen Teil mit Umkleide-, Verwaltungs-, Schulungs- und Alarmfunktionen und in eine eingeschößige Fahrzeughalle gegliedert. Die Haustechnikräume befinden sich in einem schmalen 2. Obergeschoß, und werden über die Treppe des Schlauchturmes erschlossen. Dieses Element ist für die Baukörperfigur jedoch mitbestimmend.

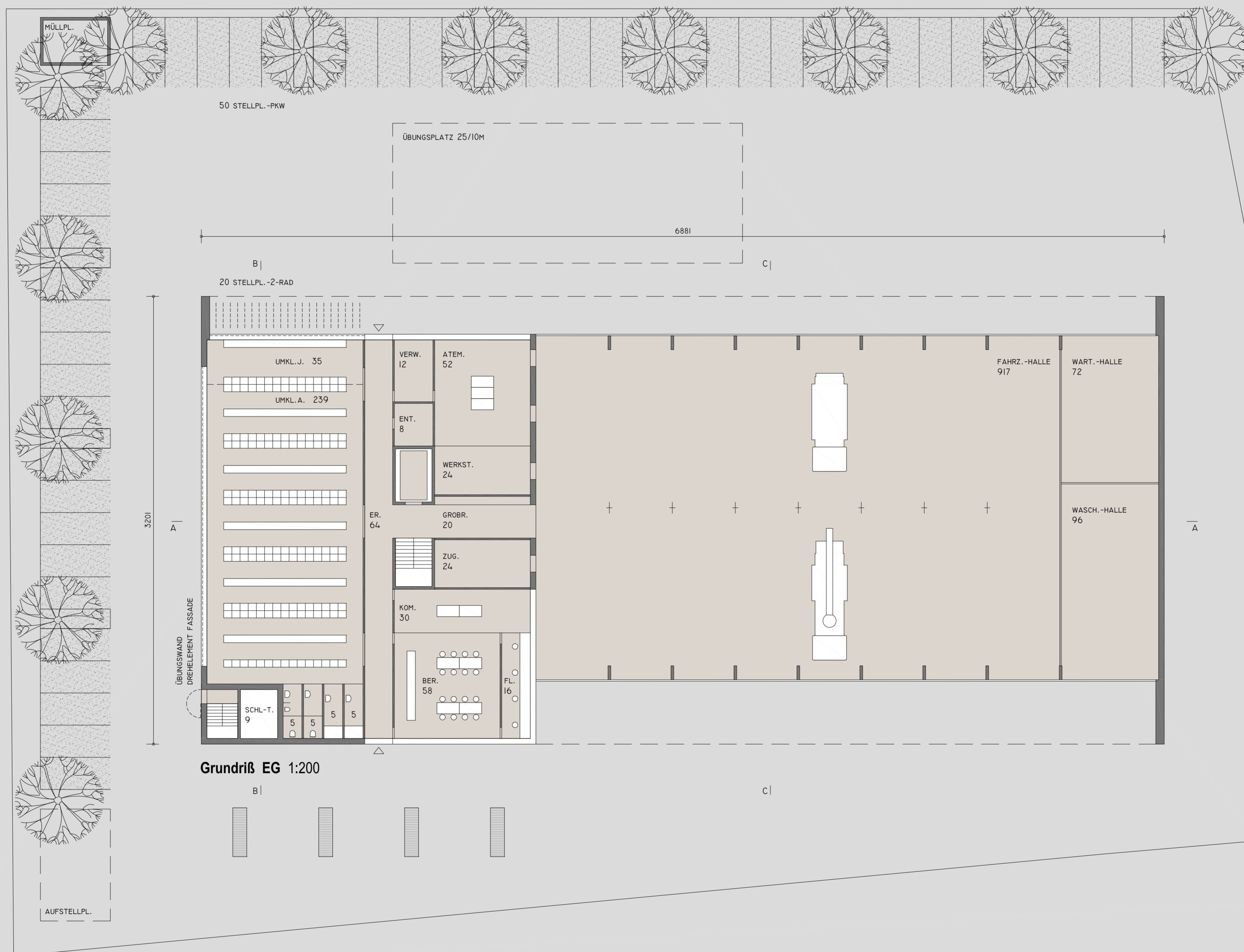
Das neue Feuerwehrhaus soll mit aussenliegender Dämmung und hinterlüfteter Fassade in Massivbauweise errichtet werden. Als Fassadenmaterial wird ein feingliedriges, vertikal verlegtes Alu-Trapezblech vorgeschlagen, das in perforierter Ausführung vor den Fenstern der Umkleideräume auch als Sichtschutz dient.

Durch die kompakte Gebäudeform und die saubere Trennung in "warme" (Umkleide, Verwaltung, Schulung,...) und "kalte" (Fahrzeughalle, Haustechnik) Bereiche werden sowohl ökonomische als auch ökologische Anforderungen in Errichtung und Betrieb erfüllt.

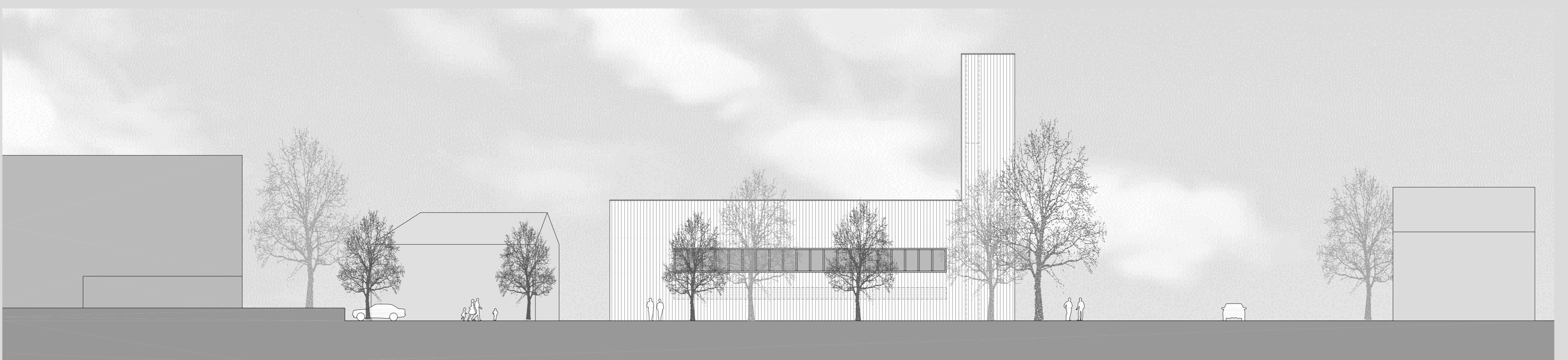
Die Gestaltung der Aussenanlagen folgt vor allem den optimierten Funktionsabläufen. Darüber hinaus soll die Gestaltung der Parkplätze mit Bäumen und versickerungsfähiger Oberfläche, als auch die Gestaltung des nicht befahrenen Teiles des Vorplatzes als Aufenthaltszone mit Sitzbänken, für eine größtmögliche Integration ins Quartier sorgen.



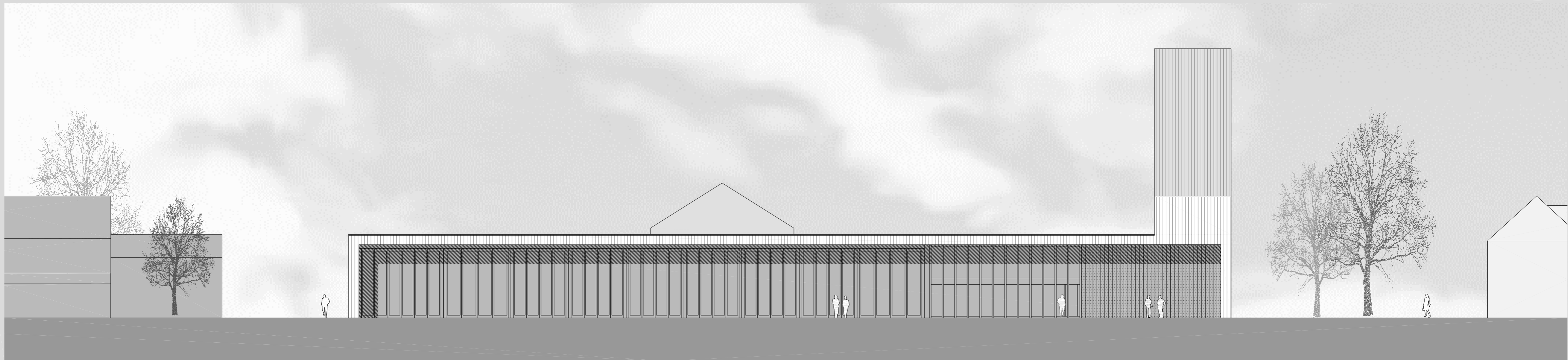
Schwarzplan



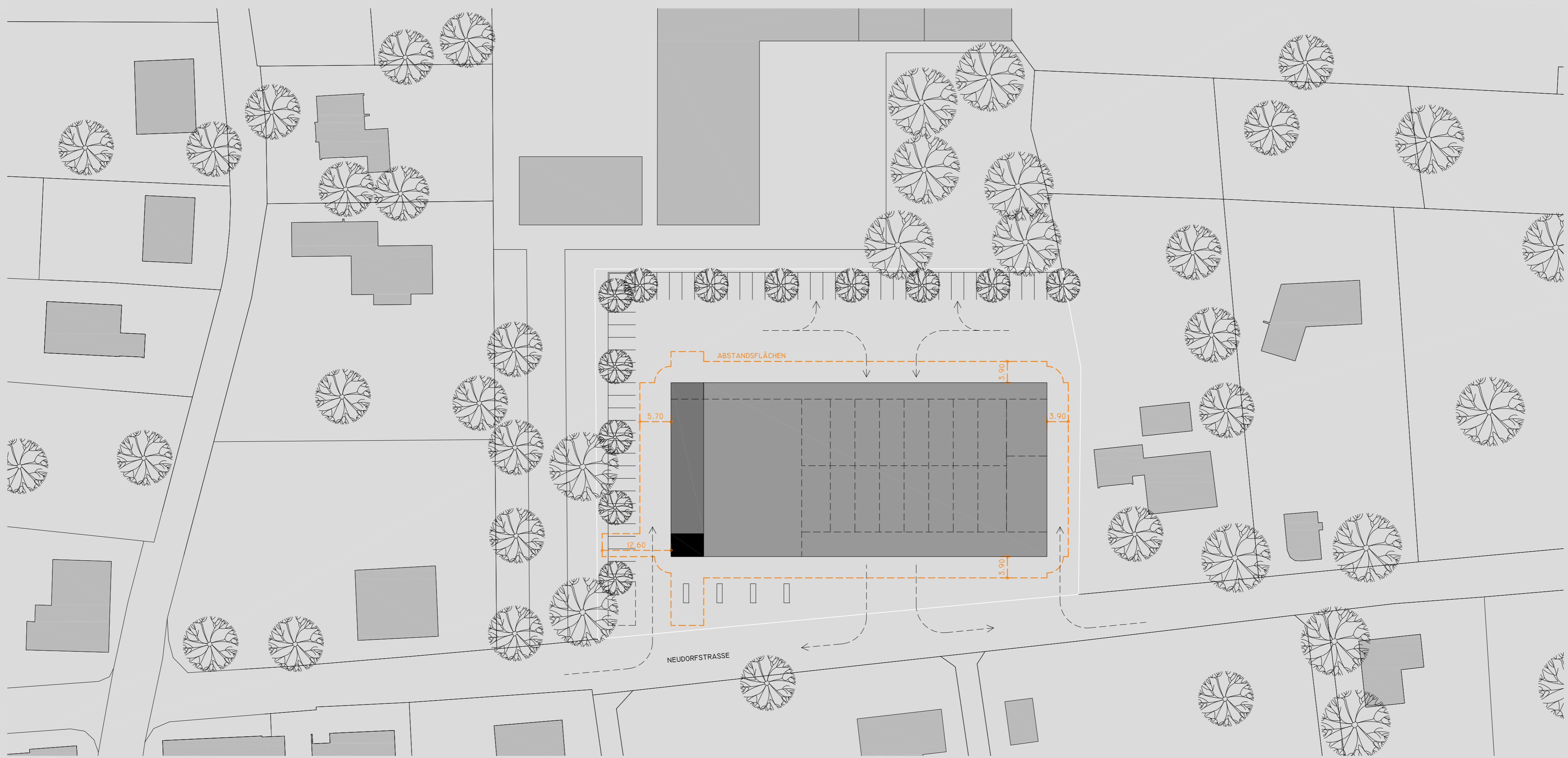
Grundriß EG 1:200



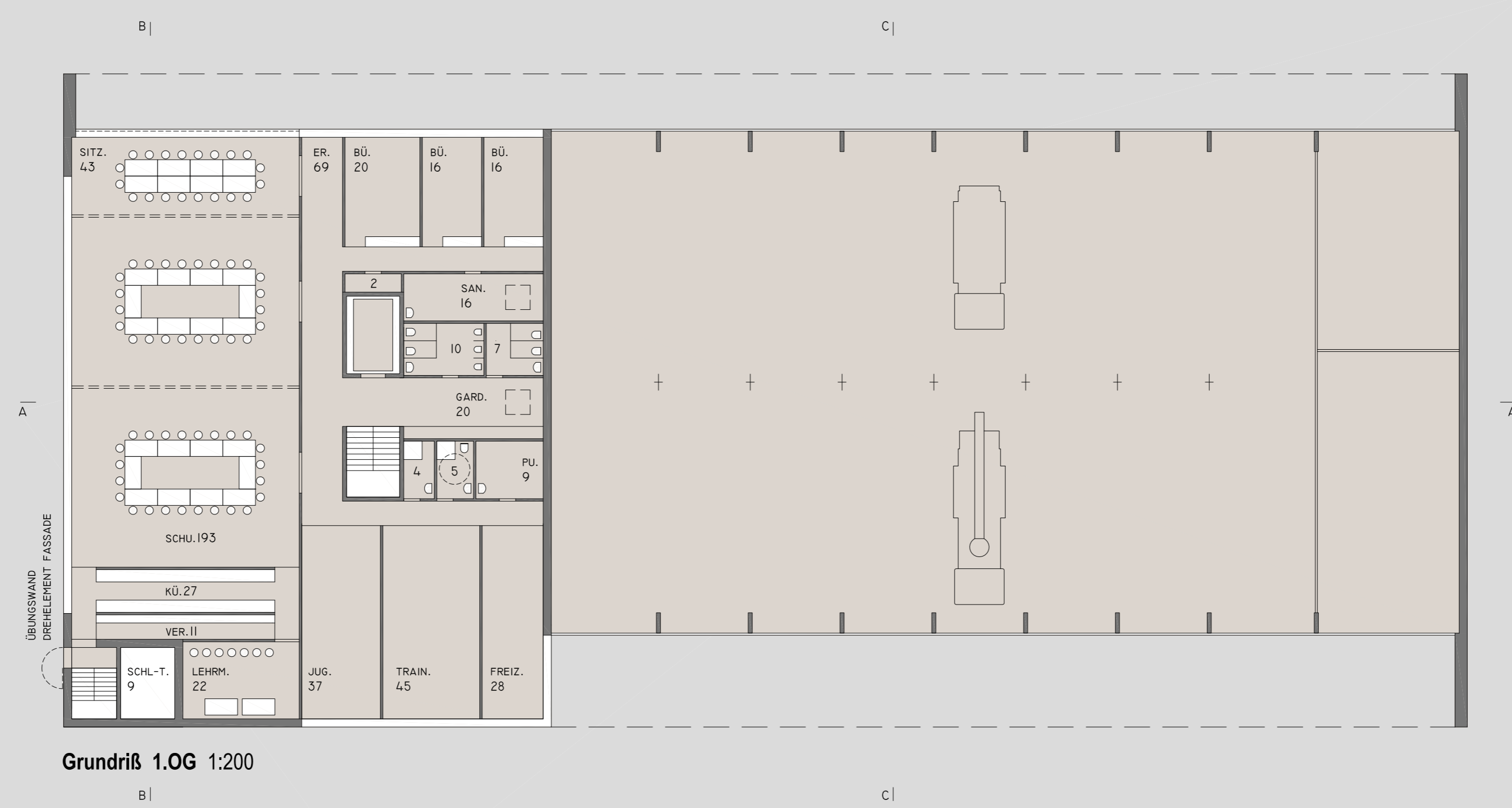
Ansicht West 1:200



Ansicht Nord 1:200



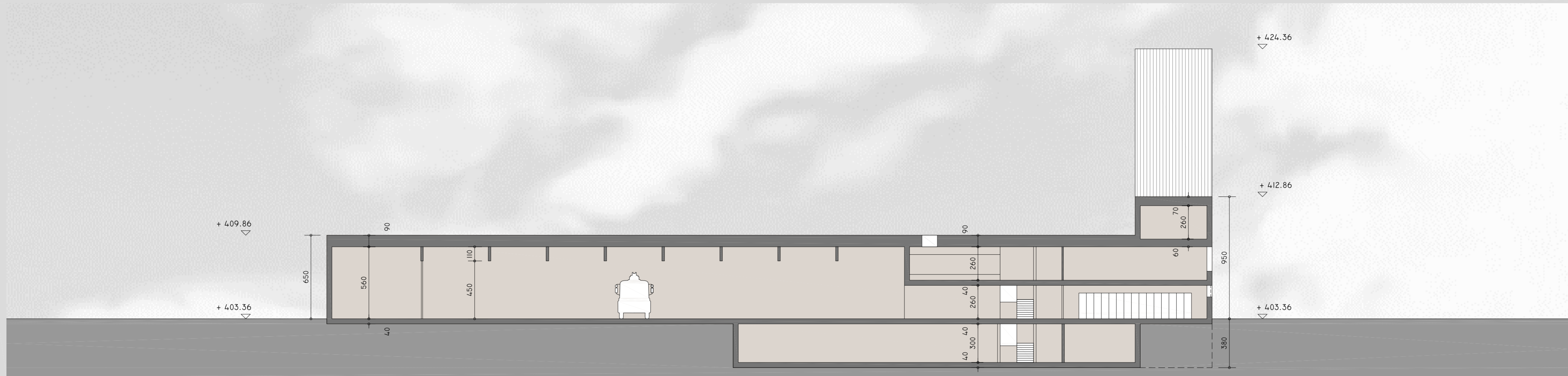
Lageplan 1:500



Grundriß 1.OG 1:200



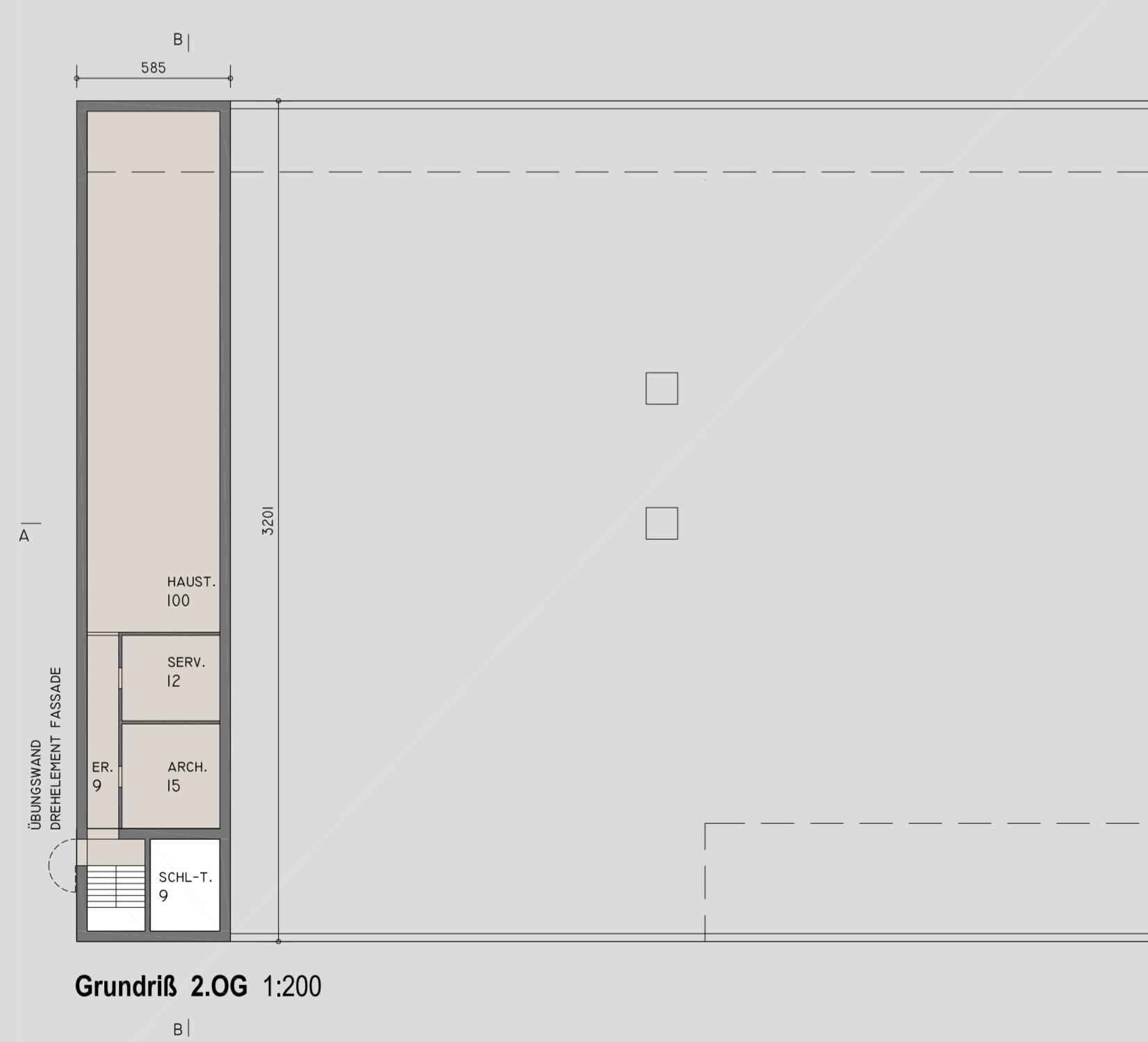
Ansicht Ost 1:200



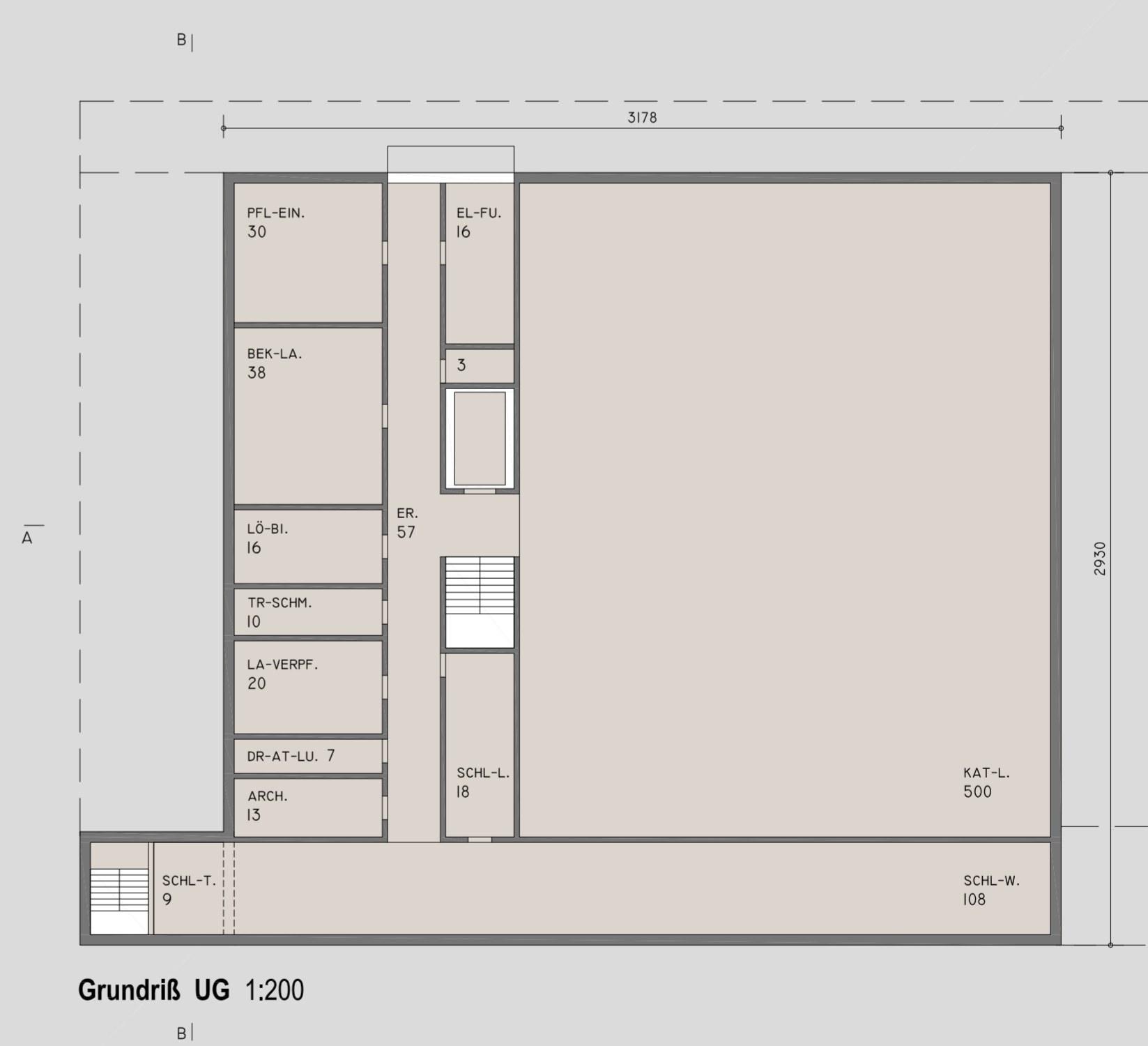
Schnitt A-A 1:200



Schaubild Ansicht Süd-West

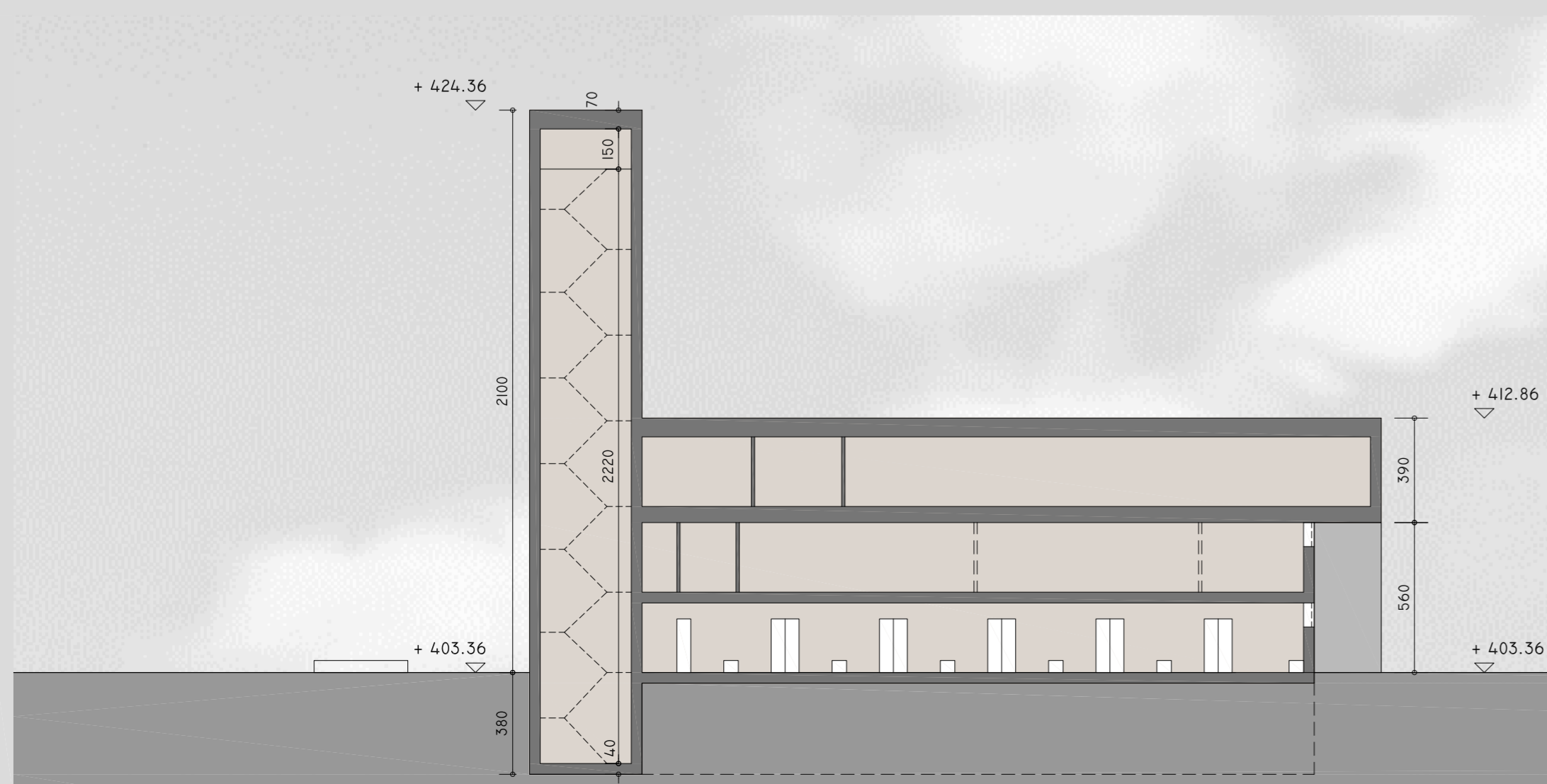


Grundriß 2.OG 1:200



Grundriß UG 1:200

Schnitt B-B 1:200



Schnitt C-C 1:200

