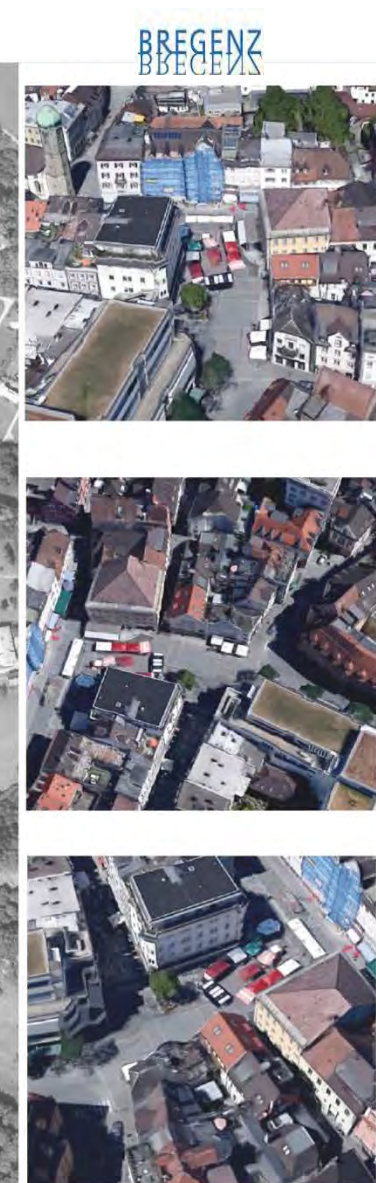
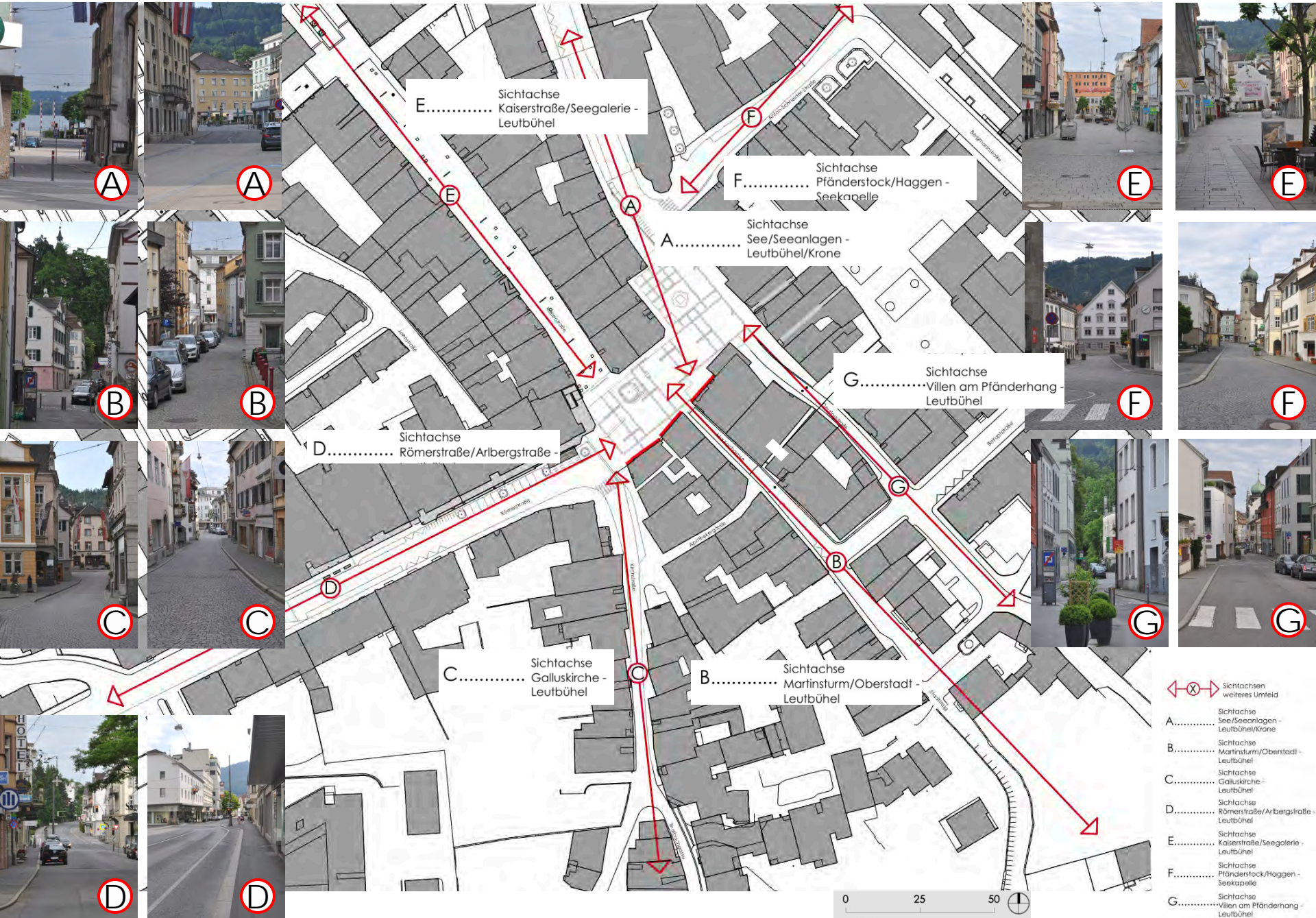
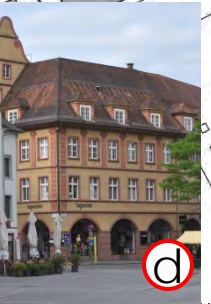
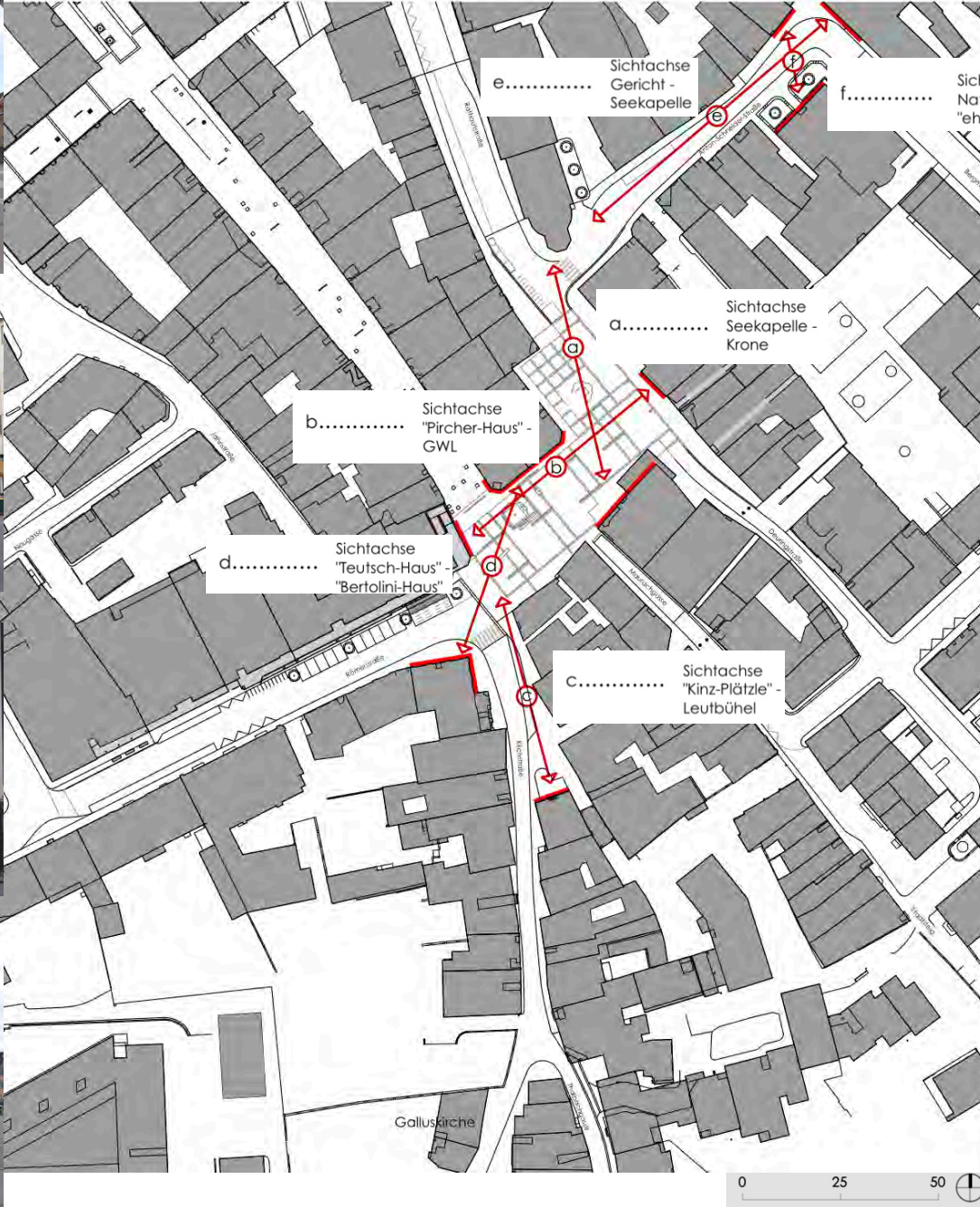


Städtebauliche Studie_ Quartiersentwicklung Leutbühel_Bregenz

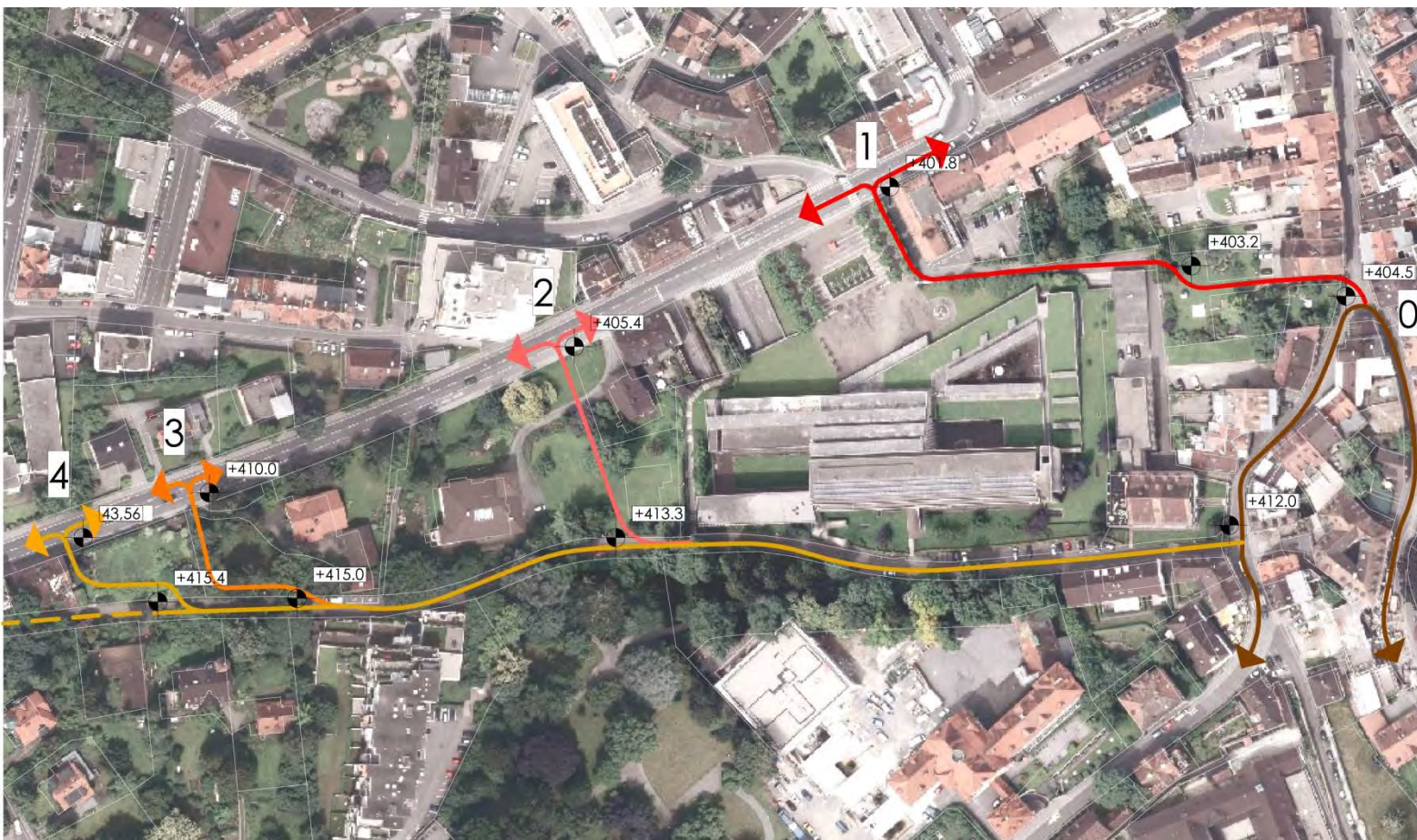
ANALYSEN + KONZEPTE







- Sichtachsen näheres Umfeld
- a..... Sichtachse Seekapelle - Krone
- b..... Sichtachse "Pircher-Haus" - GWL
- c..... Sichtachse "Kinz-Plätzle" - Leutbühel
- d..... Sichtachse "Teutsch-Haus" - "Bertolini-Haus"
- e..... Sichtachse Gericht - Seekapelle
- f..... Sichtachse Nationalbank - "ehem. Gasthaus Tötsch"



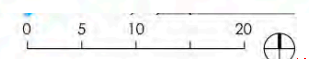
Möglichkeiten für einen Verkehrs-Bypass

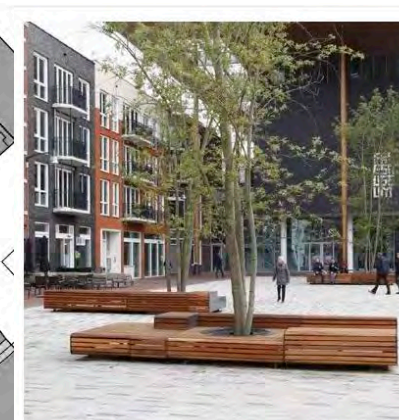
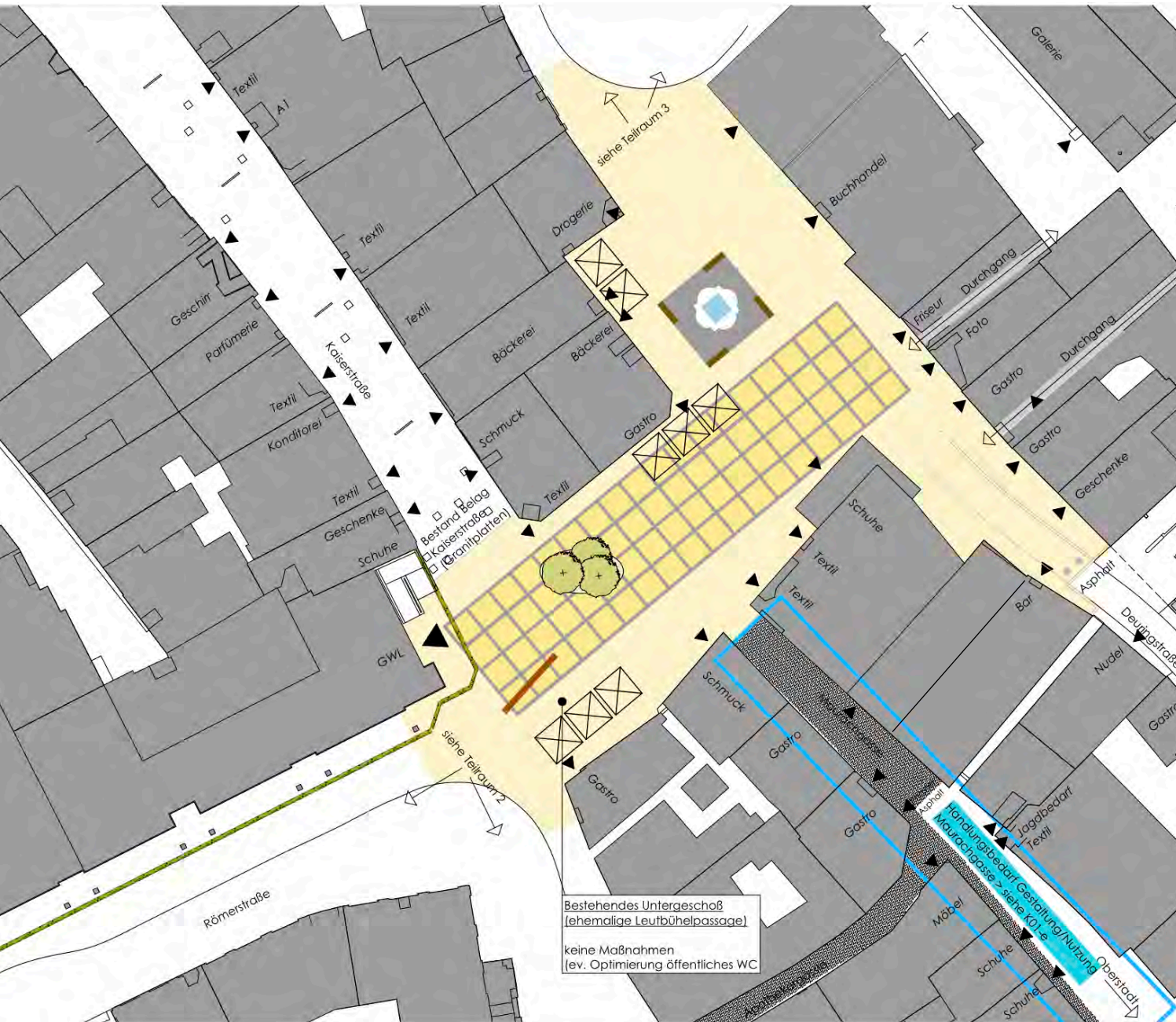
Ziel: Römerstraße+Untere Kirchstraße
=verkehrsfrei, d.h. Fußgängerzone

Denk(n)optionen
Bypass Römerstraße-Kirchstraße

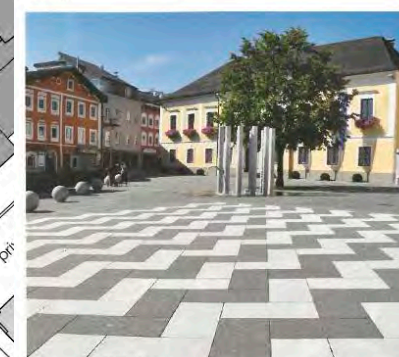
Ziel: Römerstraße und untere
Kirchstraße als Fußgängerzone
oder ev. als Begegnungszone



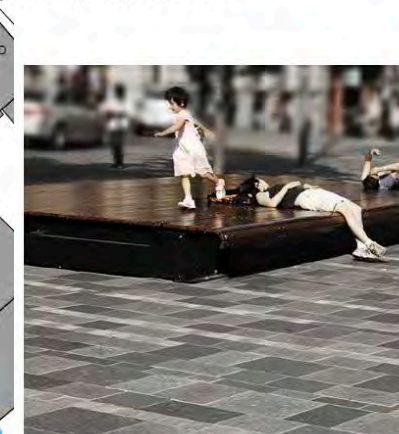




Delft



Marktplatz, Mondsee

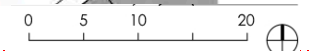


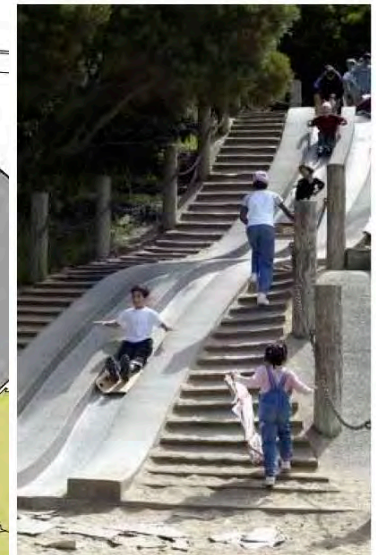
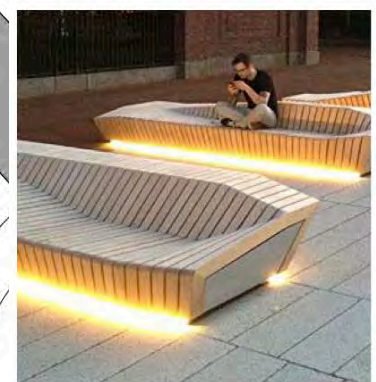
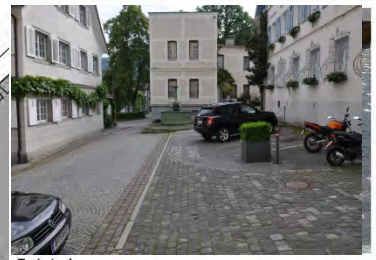


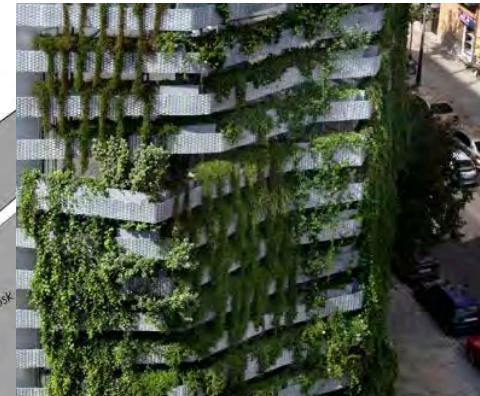
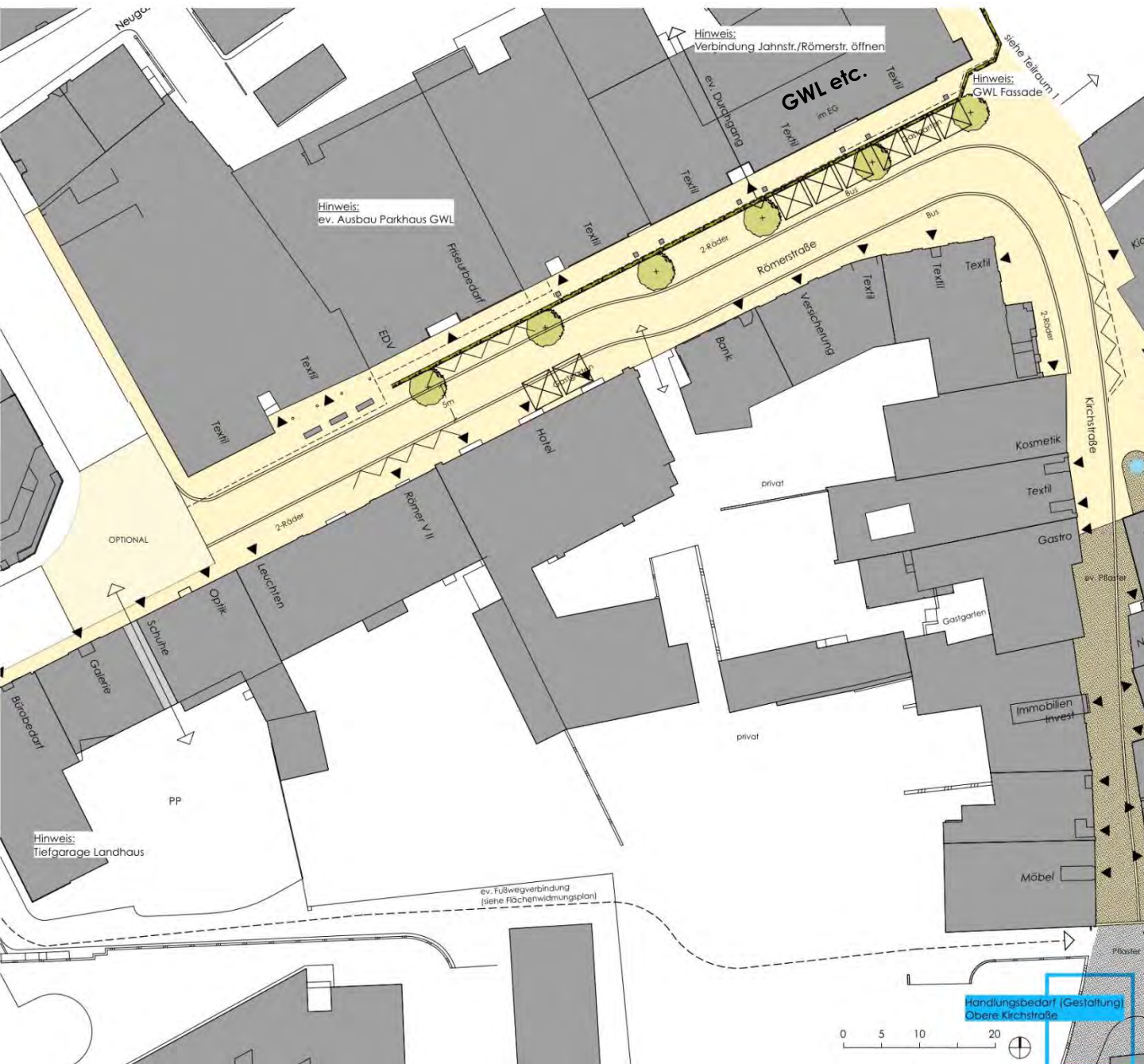
Superkilen, Copenhagen



Monastiraki, Athen



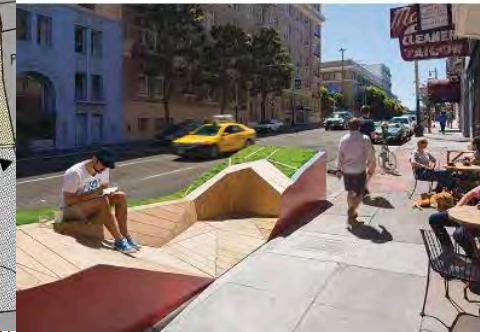




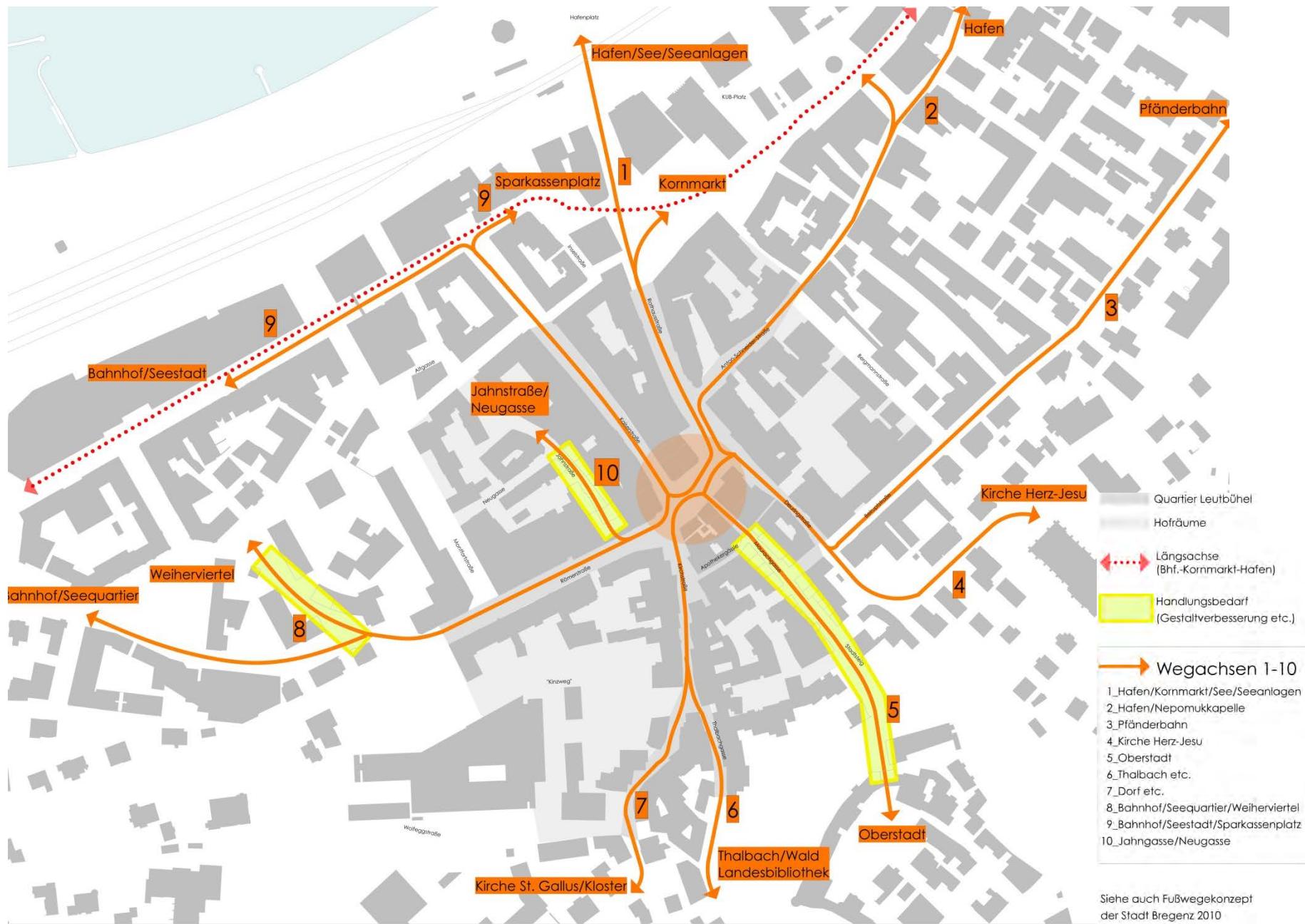
Barcelona



Zürich, Markthalle im Viadukt



Konzept



Siehe auch Fußwegekonzept der Stadt Bregenz 2010



Die Umsetzung von Konzepten erfolgt über Gestaltungswettbewerb(e):
(2-stufige Verfahren _ ArchitektInnen, FreiraumplanerInnen, KünstlerInnen)

Themen:

- Kunst im öffentlichen Raum
- Oberflächengestaltungen
- Möblierungen
- Beleuchtungen
- Begrünungen
- Werbeflächen
- Gastronomiebereiche
- Leitsystem
- Tiefbau