

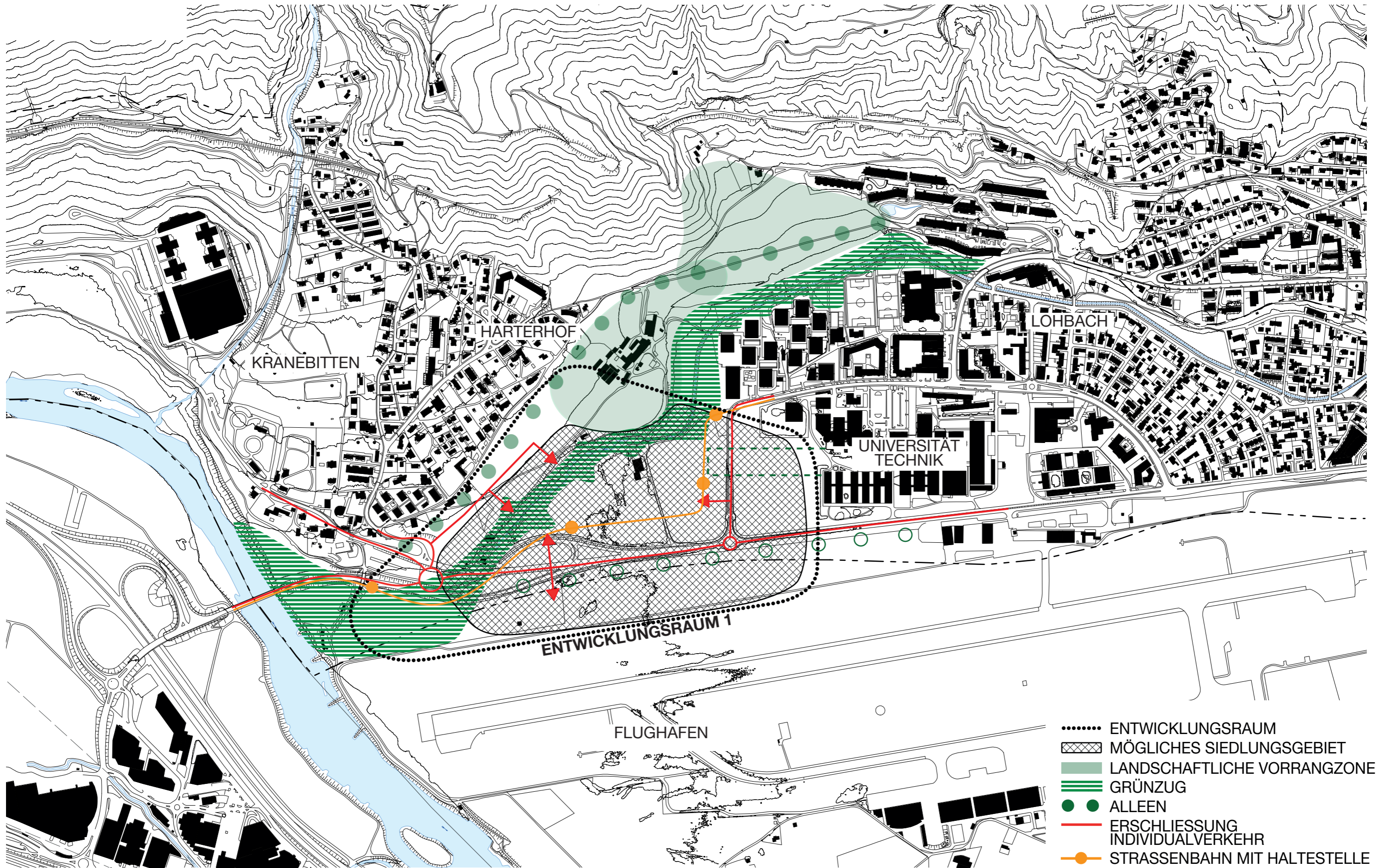


Architekten Kuëss + Riepl/Riepl
Rosinak & Partner Ziviltechniker GmbH
DnD landschaftsplanung ZT KG
Wasser & Umwelt Kulturtechnik
In Naplan Naturschutz

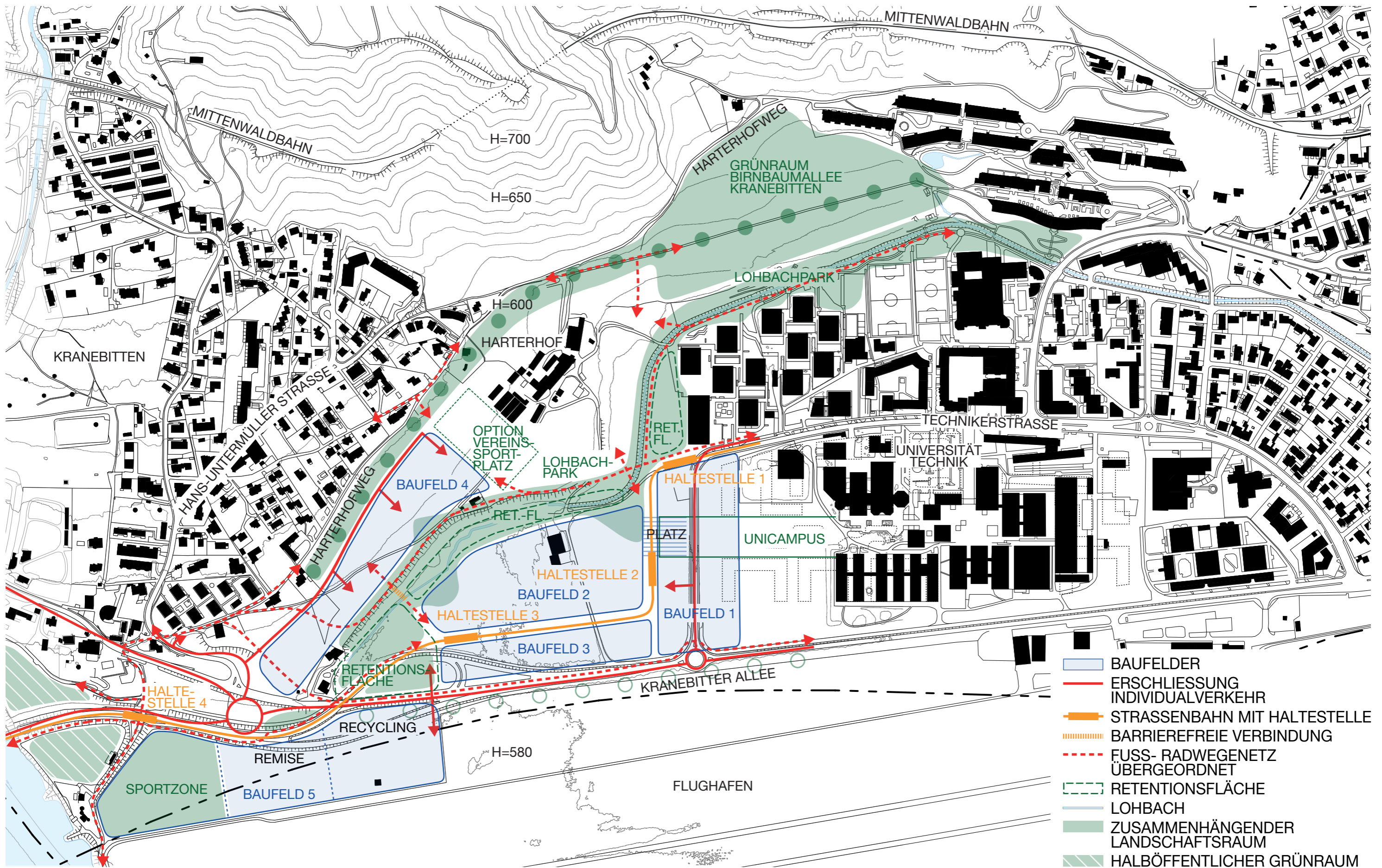
Städtebauliche Entwicklungsmöglichkeiten Innsbruck Hötting West - Kranebitten - Harterhof Plateau

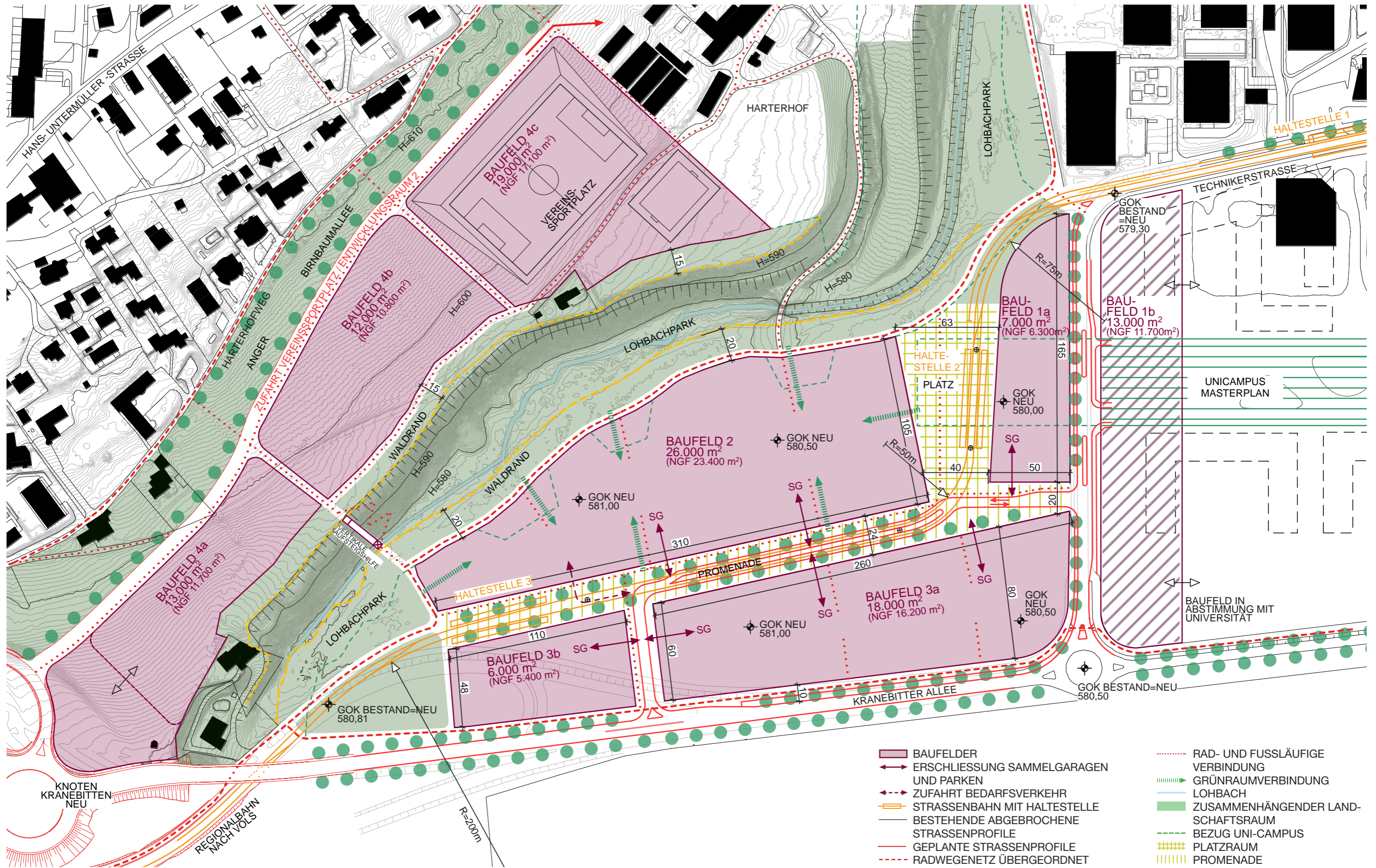
Abschlussbericht





- ENTWICKLUNGSRAUM
- ▨ MÖGLICHES SIEDLUNGSGEBIET
- ▨ LANDSCHAFTLICHE VORRANGZONE
- ▨ GRÜNZUG
- ALLEEN
- ERSCHLIESSUNG INDIVIDUALVERKEHR
- STRASSENBAHN MIT HALTESTELLE





**ENTWICKLUNGSRaum 1
GRUNDSTRUKTUR GESAMT**

0 25m 50m
 DIN A3 - M 1:2.000
 DIN A4 - M 1:2.800

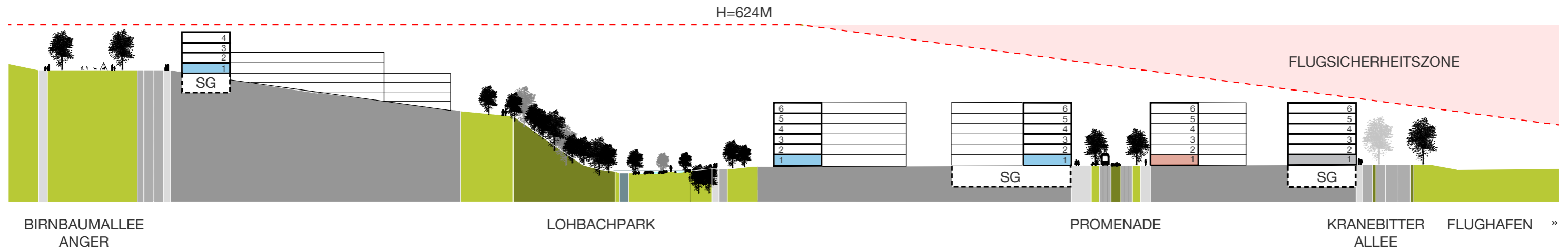
ENTWICKLUNGSMÖGLICHKEITEN
 HÖTTING WEST, KRANEBITTEN UND HARTERHOF-PLATEAU
 DATUM: 10.05.2016

- BAUFELDER
- ERSCHLIESSUNG SAMMELGARAGEN UND PARKEN
- ZUFAHRT BEDARFSVERKEHR
- STRASSENBAHN MIT HALTESTELLE
- BESTEHENDE ABGEBROCHENE STRASSENPROFILE
- GEPLANTE STRASSENPROFILE
- RADWEGENETZ ÜBERGEORDNET

- RAD- UND FUSSLÄUFIGE VERBINDUNG
- GRÜNRAUMVERBINDUNG
- LOHBACH
- ZUSAMMENHÄNGENDER LANDSCHAFTSRAUM
- BEZUG UNI-CAMPUS
- PLATZRAUM
- PROMENADE

Städtebaulicher Testentwurf

VI



- EG-ZONE
- WOHNEN, GEMEINSCHAFTLICHES UND BETREUTES WOHNEN, GEMEINSCHAFTSEINRICHTUNGEN, GEMEINSCHAFTSGÄRTEN
 - EINZELHANDEL, NAHVERSORGER
 - HANDEL GROSSFLÄCHIG, GEWERBE

