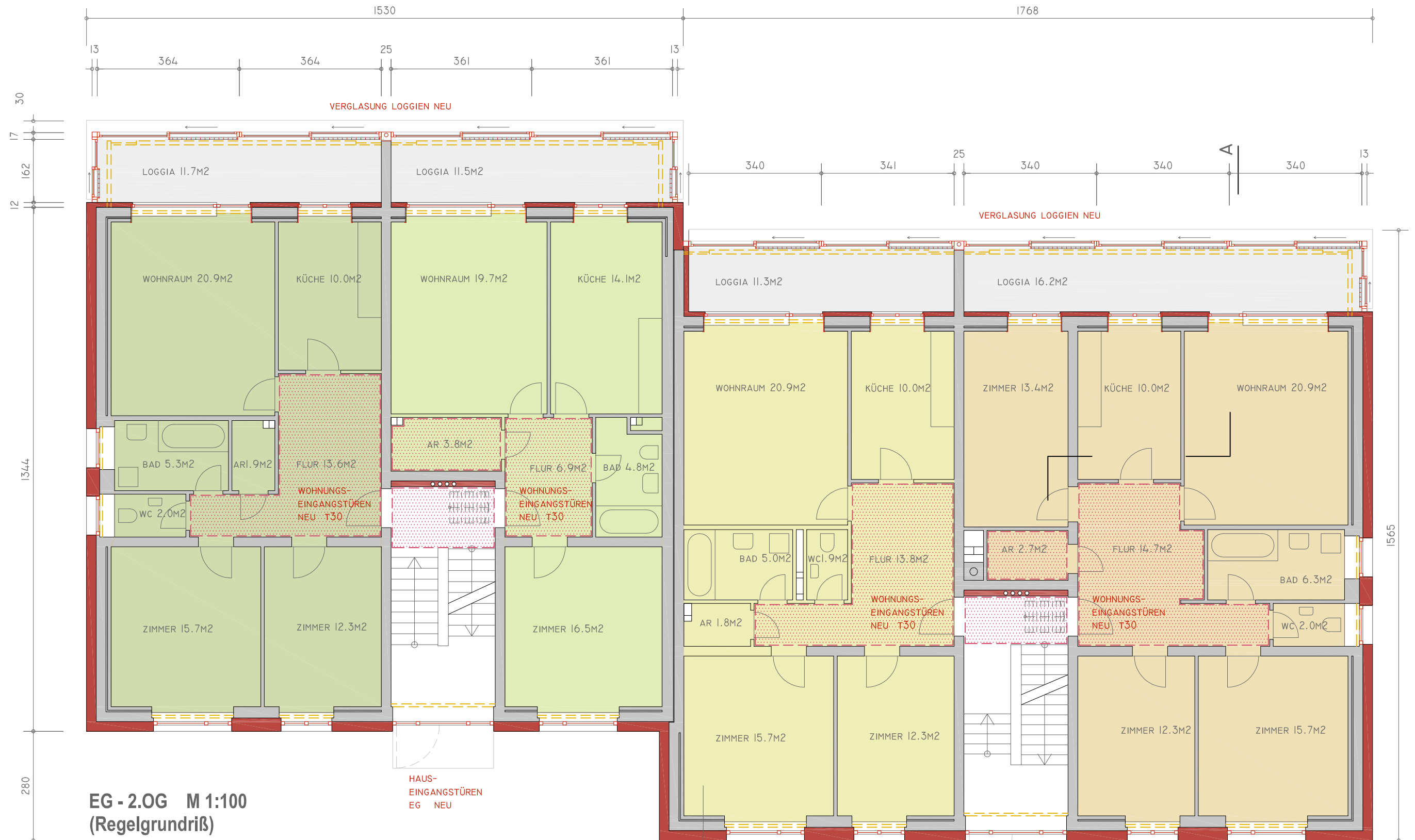


Querschnitt A-B M 1:100
(Regelschnitt)



EG - 2.OG M 1:100
(Regelgrundriß)

- 3-ZIMMER-WOHNUNG 81.7 M2
- 3-ZIMMER-WOHNUNG 81.4 M2
- 2-ZIMMER-WOHNUNG 65.8 M2
- 4-ZIMMER-WOHNUNG 98.0 M2
- ABGEHÄNGTE DECKE NEU
ABHÄNGEHÖHE: 20CM

- AUSSENWAND
- INNENPUTZ 1.0 CM
 - ZIEGEL 9.0 CM
 - WD HERATHAN 3.0 CM
 - ZIEGEL 25.0 CM
 - AUSSENPUTZ 1.0 CM
 - WD , EPS 25.0 CM
 - AUSSENPUTZ 0.5 CM

HAUS-
EINGANGSTÜREN
EG NEU



411 - F10

DORN BIRN
Sanierung Faktor 10
VOGEWOSI
Wohnanlage Fussenau

Status:
AUSFÜHRUNGSPLANUNG

Inhalt:
Lageplan M 1:500

Architekt DI Helmut Kuëss
Ehregutapl. 8 6900 Bregenz
T 05574 42845 F 42845-4
buero @ architektur-kuess.at

Bearb.: DI Manfred Koller
Datum: 18.02.2008
File: gr-sch-01

LA-01

Lageplan M 1:500

